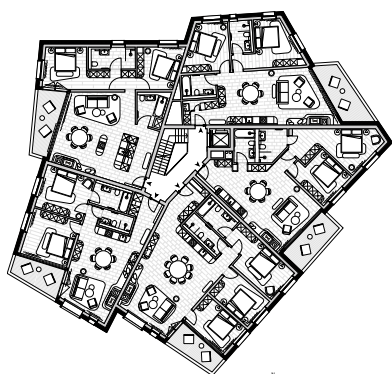


Apartmenthaus Yara

Das kühne und robuste Äussere von Yara, geprägt von alpiner Ästhetik, steht im Kontrast zum fließenden und natürlichen Inneren. Jedes Apartment ist innen mit handwerklich gefertigten Holzelementen ausgestattet. Abgerundete Ecken sorgen für eine entspannte Atmosphäre im loftartigen Wohnbereich. Die einzigartigen stilvollen Innenbereiche interpretieren das Hygge Loft-Konzept sehr individuell. Die Inneneinrichtung macht das Apartmenthaus zum luxuriösen Rückzugsort im Stil eines modernen Alpenchalets. Diese Kombination ist einzigartig in Andermatt.

Das grosszügige und luxuriöse Spa im Erdgeschoss bietet viel Platz zum Entspannen.

Objekt:	Apartmenthaus
Nutzung:	24 Ferienappartements, SPA-Bereich, Retailfläche, Gastrofläche
Auftragsart:	Totalunternehmerauftrag
Bauherrschaft:	Andermatt Swiss Alps AG
Architekt:	Blaser Architekten AG
Leistungen:	Ausführung, Baumanagement, Bauleitung
Kubatur:	16'263 m ³
Nutzfläche:	4'471 m ²
Bauzeit:	Aug 2022 - Jul 2024
Bausumme:	CHF 21.9 Mio



2. - 4. Obergeschoss

