

Wohn- und Geschäftshaus Mythenquai, Zürich

Kurzbeschreibung

- . Mineralwolldämmung 280 mm
- . Grundputz mit Bewehrungsgewebe
- . Bekleidung aus Klinkerriemchen / Optik wie Sockelgeschoss
- . Sockelgeschoss in Klinkermauerwerk

Bauherr

Karmon AG, Zürich

Architektur

von Ballmoos Partner Architekten, Zürich

Baumanagement

Jaeger Coneco AG Baumanagement, Zürich

Referenzperson

Thomas Oeler, Projekt-/Bauleiter
Telefon +41 44 208 80 55

Unternehmer

Schmid Bauunternehmung AG,
Ebikon

Arbeitsgattung

Verputzte Aussenwärmedämmung mit
Klinkerverkleidung

Nutzung

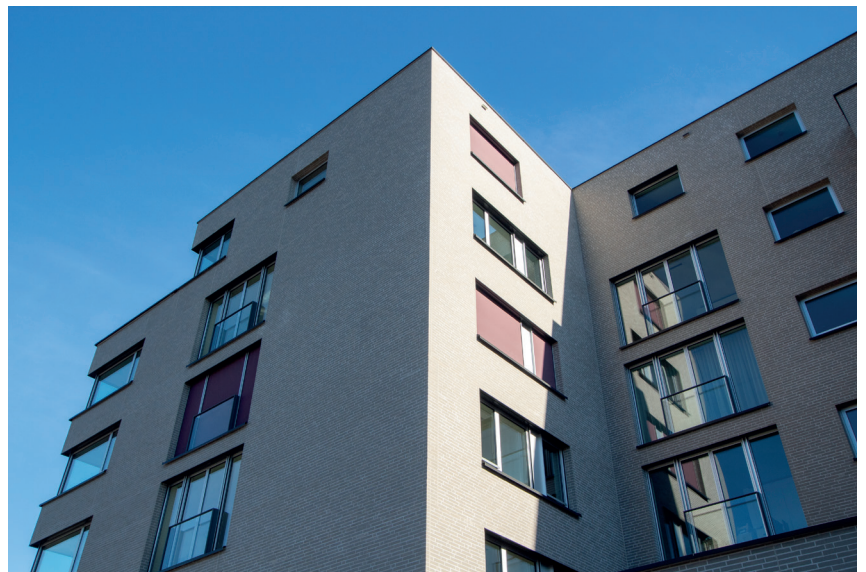
Wohn- und Geschäftshaus

Auftragsumme

CHF 2.7 Mio.

Realisierung

Februar bis August 2023



BAUUNTERNEHMUNG

HOCHBAU

TIEFBAU

FASSADENBAU

BAUERNEUERUNG

[schmid.lu](https://www.schmid.lu)

SCHMID
Ideen verwirklichen.