

# Apartmenthaus Silva Andermatt

## Kurzbeschreibung

Hinterlüftete Schindelfassade ausgeführt auf einer Holz-Metall Unterkonstruktion inkl. aller Brandschutzmassnahmen. Die Zargen wurden kombiniert mit Holz-Faltschiebeläden verbaut. Zusätzliche Ausführung von Zierdächern, Attika mit einer Nutkammenschalung und im Erdgeschoss mit einem Naturstein geklebt auf einer verputzten Aussenwärmedämmung. Ergänzend wurden im EG die Untersichten und der Eingang mit einer Blechverkleidung umgesetzt.

## Bauherr

Andermatt Swiss Alps AG, Altdorf

## Generalunternehmer

Schmid Generalunternehmung AG, Ebikon

## Baumanagement

Schmid Architektur & Baumanagement AG, Ebikon

## Referenzperson

Markus Dober, Projektleiter  
Telefon +41 41 444 41 49

## Unternehmer

Schmid Bauunternehmung AG, Ebikon

## Arbeitsgattung

Hinterlüftete Fassade / Montagebau in Holz  
Verputzte Aussenwärmedämmung

## Nutzung

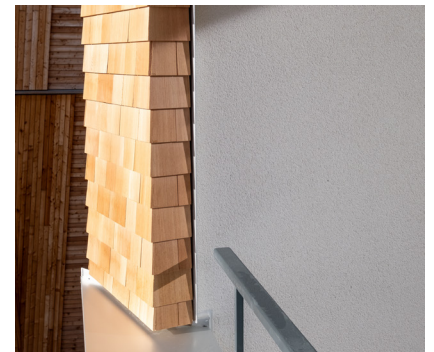
10 Wohneinheiten

## Auftragssumme

CHF 1.35 Mio.

## Realisierung

Februar bis November 2023



## BAUUNTERNEHMUNG

HOCHBAU

TIEFBAU

FASSADENBAU

BAUERNEUERUNG

[schmid.lu](https://www.schmid.lu)

**SCHMID**  
Ideen verwirklichen.