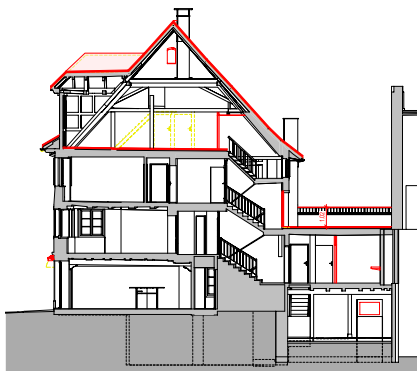


## Sanierung Gasthof Löwen

Der Gasthof Löwen in der historischen Altstadt von Sursee wurde mit Fokus auf Dach, Fassade und innerer Neuorganisation saniert. Der Dachstuhl (ca. 1734) wurde weitgehend erhalten, statisch ertüchtigt und mit Biberschwanzziegeln neu eingedeckt. Die Lukarnen wurden restauriert, das Dachgeschoss neu erschlossen und mit zwei Kleinwohnungen ausgebaut. Im 1. Obergeschoss entstanden Studios anstelle der bisherigen Nutzung. Die Dachterrasse wurde konstruktiv sowie bauphysikalisch erneuert. Im Erdgeschoss erfolgten gezielte Erneuerungen sowie Anpassungen der Gastronomie-Infrastruktur. Die Fassaden wurden denkmalgerecht instand gesetzt, farblich erneuert und durch das restaurierte historische Wirtshausschild aufgewertet.

Objekt:	Wohn- und Geschäftshaus
Nutzung:	4 Mietwohnungen und 10 Studios Gastrofläche
Auftragsart:	Architekturauftrag
Bauherrschaft:	Thomas Bühler
Architektur:	Schmid Architektur & Baumanagement AG
Leistungen:	Sanierungskonzept, Planung, Ausführung, Baumanagement, Bauleitung
Kubatur:	3'100 m <sup>3</sup>
Nutzfläche:	920 m <sup>2</sup>
Bauzeit:	Sep 2024 - Jul 2025
Bausumme:	CHF 2.7 Mio



Schnitt

