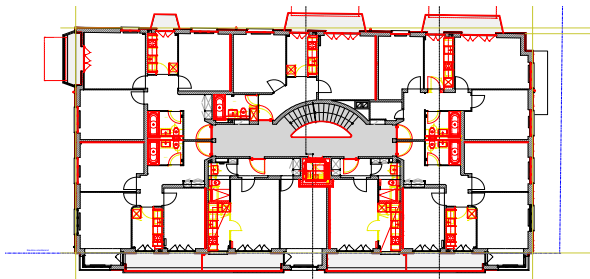


## Totalsanierung Wohn- und Geschäftshaus

Die Schmid Generalunternehmung AG erhielt den Auftrag für die Totalsanierung des Wohn- und Geschäftshauses an der Maihofstrasse 31 in Luzern. Der Baustil von 1950 des Architekten Hans Stillhardt wurde bewahrt.

Im Inneren wurden Nasszellen, Küchen, Haustechnik, Bodenbeläge und der Lift ersetzt. Untergeschosdecke und Estrichboden erhielten zusätzliche Wärmedämmung, und die Wohnungstüren wurden erneuert. Die Gebäudehülle erhielt eine hocheffiziente Aussendämmung, während der Charakter der Fassade durch Rekonstruktion des Materials bewahrt wurde. Im Sockelgeschoss wurde aus denkmalpflegerischen Gründen eine Innendämmung verwendet. Fenster, Balkon- und Terrassengeländer wurden erneuert. Die Wohnungen zeichnen sich nun durch modernen Standard aus.

Objekt:	Wohn- und Geschäftshaus
Nutzung:	33 Mietwohnungen mit 1.5 bis 4.5 Zimmern 3 Ladenflächen
Auftragsart:	Totalunternehmerauftrag
Bauherrschaft:	privat
Architektur:	Schmid Generalunternehmung AG
Leistungen:	Planung, Ausführung, Baumanagement Bauleitung, Generalplanung
Kubatur:	9'650 m <sup>3</sup>
Nutzfläche:	3'300 m <sup>2</sup>
Bauzeit:	Apr 2019 - Mär 2020
Bausumme:	CHF 5.3 Mio



1. Obergeschoss

