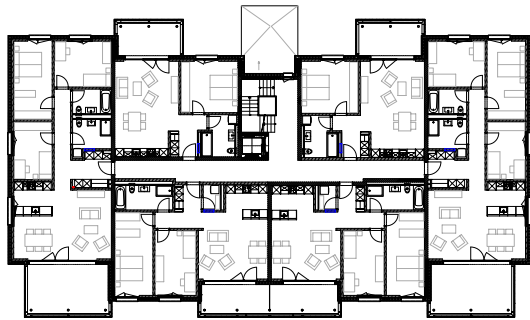


## Wohnüberbauung Sunnefeld

Zentrumsnah gelegen, eingebettet in ein Wohnquartier an der Nationalstrassenkreuzung Bern-Zürich und Basel-Luzern liegt die Überbauung Sunnefeld. Nebst zwei fünfgeschossigen, rechteckigen Wohnbauten entstanden zwei kleinere Nebenbauten. Zusammen bilden die vier Einheiten einen Wohnhof mit Aufenthalts- und Spielbereich. Mit der unterirdischen Einstellhalle wird das Grundstück zu Gunsten einer durchgrüneten Gartenanlage verkehrsfrei gehalten. Mit einer lockeren rhythmisierenden Fassadengestaltung entsprechen die Gebäude einer zeitgemässen Architektursprache. Die Wohnungsgrundrisse erfüllen mit ihren lichtdurchfluteten Räumen und den grosszügigen Balkonen die hohen Erwartungen an das moderne Wohnen mit direktem Bezug zu den Aussenräumen.

|                |  |
|----------------|--|
| Objekt:        | Wohnüberbauung   |
| Nutzung:       | 30 Eigentums- und 30 Mietwohnungen<br>Gemeinschaftshaus, 90 Einstellhallenplätze |
| Auftragsart:   | Architekturauftrag   |
| Bauherrschaft: | Schmid G3 AG   |
| Architektur:   | Schmid Architektur & Baumanagement AG  |
| Leistungen:    | Planung, Ausführung, Baumanagement<br>Bauleitung, Generalplanung                 |
| Kubatur:       | 32'950 m <sup>3</sup>  |
| Nutzfläche:    | 10'370 m <sup>2</sup>  |
| Bauzeit:       | Feb 2019 - Nov 2020  |
| Bausumme:      | CHF 24 Mio   |



1. Obergeschoss Haus A + B

