

Neubau Schulhaus Staffeln Obermättlistrasse 40, Luzern

Kurzbeschreibung

Hinterlüftete Fassade mit Natursteinbe-
kleidung im Erdgeschoss und Waschputz
auf einer Putzträgerplatte in den
Obergeschossen. Fensterbänke und
Lisenen aus Kalkstein ausgeführt.
Ausführungsplanung durch die Schmid
Bauunternehmung.

Bauherr

Stadt Luzern, Immobilien

Referenzperson

Beat Heynen, Bauherrenvertreter
Telefon 041 208 85 85

Bauleitung

Kunzarchitekten AG, Sursee

Referenzperson

Lukas Meinen, Bauleiter
Telefon 041 926 72 20

Unternehmer

Schmid Bauunternehmung AG,
Ebikon

Arbeitsgattung

Hinterlüftete Fassaden

Nutzung

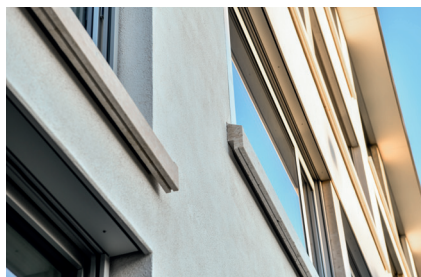
Schulanlage

Auftragssumme

2.85 Mio. CHF

Realisierung

März 2019 bis März 2020



BAUUNTERNEHMUNG

HOCHBAU

TIEFBAU

FASSADENBAU

BAUERNEUERUNG

www.schmid.lu

SCHMID
Ideen verwirklichen.