

Nachhaltige Holzfassade im Bergdorf Apartmenthaus Arve, Andermatt

Kurzbeschreibung

Hinterlüftete Holzfassade, Mineralwollplatten 240mm. Horizontale Fassadenschalung mit konischer Stülpedeckung.

Bauherr

Schmid Generalunternehmung AG,
Ebikon

Bauleitung

Schmid Generalunternehmung AG,
Ebikon

Referenzperson

Markus Dober, Bauleiter
Telefon 041 444 41 49

Unternehmer

Schmid Bauunternehmung AG,
Ebikon

Arbeitsgattung

Hinterlüftete Fassade

Nutzung

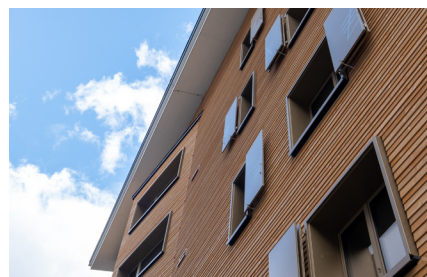
Mehrfamilienhaus

Auftragssumme

335'000 CHF

Realisierung

November 2020 bis März 2021



BAUUNTERNEHMUNG

HOCHBAU

TIEFBAU

FASSADENBAU

BAUERNEUERUNG

www.schmid.lu