

# Sanierung Mehrfamilienhaus Chileweg 25-31, Obfelden

## Kurzbeschreibung

Sanierung von zwei Doppel-Mehrfamilienhäuser / Hinterlüftete Holzfassade mit Aluminiumabschlussprofilen vertikal und horizontal inklusive Planung und Ausführung Brandschutzmassnahmen auf Holz-Aluminium-Unterkonstruktion mit Glaswolldämmung in Zusammenarbeit mit DWF Holzbau AG.

## Bauherr

Logis Suisse AG, Baden

## Architektur & Baumanagement

Batimo AG Architekten AG, Zürich

## Referenzperson

Jan Humbert  
Telefon +41 62 746 02 45

## Unternehmer

Schmid Bauunternehmung AG,  
Ebikon

## Arbeitsgattung

Hinterlüftete Fassade

## Nutzung

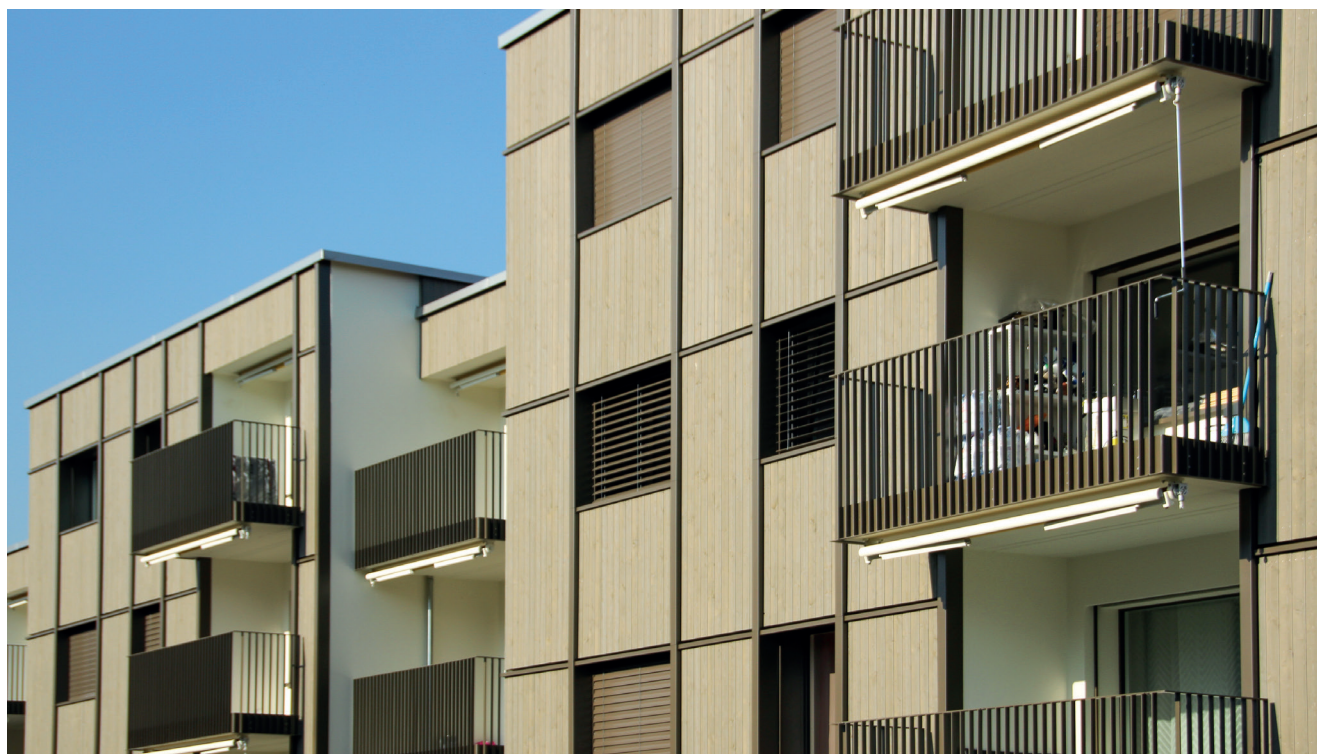
Wohnen

## Auftragssumme

CHF 1 Mio.

## Realisierung

April 2021 bis Januar 2022



## BAUUNTERNEHMUNG

HOCHBAU

TIEFBAU

FASSADENBAU

BAUERNEUERUNG

[schmid.lu](https://www.schmid.lu)

**SCHMID**  
Ideen verwirklichen.