

ARCHITEKTUR & BAUMANAGEMENT Porträt



Zukunft gestalten



Von links: Andreas Hegglin, Mitglied der Geschäftsleitung und Beat Jäggi, Vorsitzender der Geschäftsleitung

Seit über 30 Jahren schaffen wir Lebensräume für Menschen. Wir entwickeln und realisieren Projekte im Bereich Wohnen und Gewerbe. Zudem sind wir Experten für die Sanierung denkmalgeschützter Bauten, Gebäudeumnutzungen und umfangreicher Modernisierungen.

Unsere Architektur ist im Alltag verankert. Unser Ziel ist es, ästhetische, funktionale und nachhaltige Wohn- und Arbeitsräume zu schaffen, in denen sich Menschen wohlfühlen. Neugier und Begeisterung sind unser Antrieb. Im Mittelpunkt unserer Arbeit stehen Ihre Ideen, Wünsche und Bedürfnisse. Rund 50 Architekten, Zeichner, Bauökonom, Projekt- und Bauleiter behalten für Sie das grosse Ganze und das Detail vorausschauend im Blick.

Was uns auszeichnet? Unsere Professionalität und unser grosser Leistungsausweis. Aber auch vernetztes Denken und ein breites Angebot in Architektur und Baumanagement. Vom ersten Beratungsgespräch über die Planung bis hin zur Ausführung denken und handeln wir ganzheitlich und wirtschaftlich.

Wir legen Wert auf den persönlichen Kontakt, auf Transparenz und ein partnerschaftliches Miteinander. Bei Bedarf greifen unsere interdisziplinären Fachteams auf ein Netzwerk aus Fachplanern und ausführenden Fachfirmen zurück. Ein weiteres Plus: Als Teil der Schmid Gruppe finden Sie bei uns sämtliche Dienstleistungen der Bau- und Immobilienbranche unter einem Dach.

Gemeinsam mit Ihnen Projekte für morgen entwickeln. Darauf freuen wir uns!

Beat Jäggi
Vorsitzender der Geschäftsleitung

Andreas Hegglin
Mitglied der Geschäftsleitung

Facts & Figures

Schmid Gruppe

Firma: Schmid Holding AG
 Inhaber: Hans und Markus Schmid, Barbara Lang-Schmid
 Firmengründung: 1979
 Mitarbeitende: 546, davon 25 Lernende (Stand 1.9.2021)
 Umsatz: 215 Mio. Franken im 2020

Architektur & Baumanagement

Firma: Schmid Architektur & Baumanagement AG
 Inhaber: Schmid Holding AG
 Firmengründung: 1983
 Mitarbeitende: 53, davon 4 Lernende (Stand 1.9.2021)

Management

Beat Jäggi, Vorsitzender der Geschäftsleitung
 Andreas Hegglin, Mitglied der Geschäftsleitung

Marktgebiet

Kantone LU/ZG/NW/OW/SZ/UR/SO/AG/ZH

Firmensitz

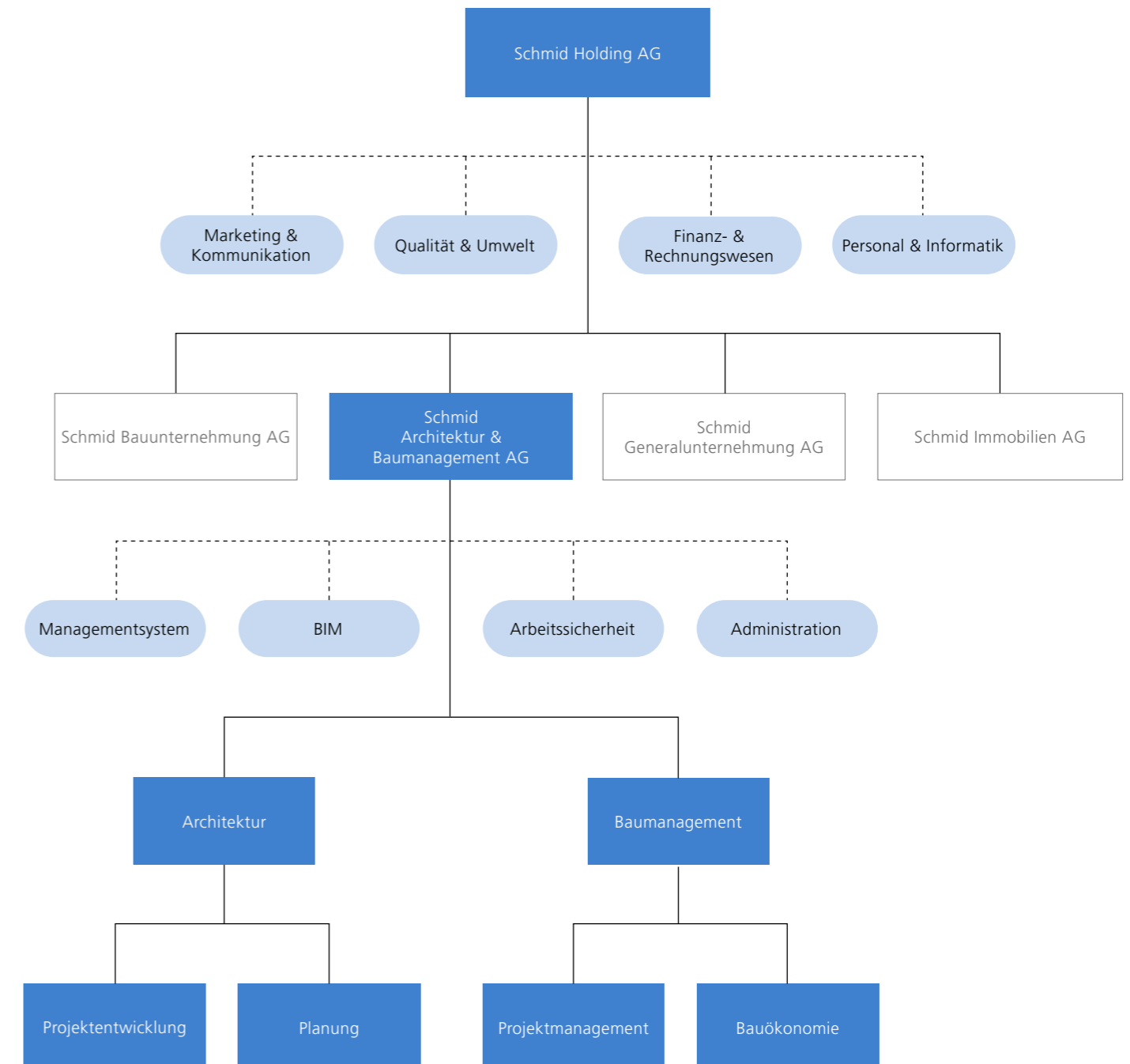
Schmid Architektur & Baumanagement AG, Neuhaltenring 1, 6030 Ebikon

Zertifikate

1997 . ISO-Zertifizierung Qualität 9001 /Umwelt 14001
 2008 . MINERGIE-Fachpartner
 2009 . GEAK-Experte
 2014 . ISO-Zertifizierung Arbeitssicherheit und Gesundheit 45001

Mitgliedschaft

Bauen digital Schweiz



«Für Sie gut aufgestellt!»





Schmid Architektur & Baumanagement

Wir entwerfen, planen und realisieren Bauten jeglicher Art. Unser Leistungsspektrum umfasst die Bereiche Projektentwicklung, Architektur, Projektmanagement und Bauökonomie.

Unsere Leistungen im Baumanagement bieten wir auch Architektur- und Planungsbüros an, welche auf diesem Gebiet mit erfahrenen Spezialisten partnerschaftlich zusammenarbeiten wollen.

Unser Leistungsspektrum

Projektentwicklung

Sie haben eine Idee, die wir gemeinsam verwirklichen. Jedes Projekt startet mit einem persönlichen Gespräch, damit wir Ihre Wünsche, Ideen und Bedürfnisse kennenlernen. Wir prüfen die Machbarkeit und zeigen Ihnen auf, welche Lösungen unter den gegebenen Rahmenbedingungen möglich sind. Bei der Projektentwicklung ist es unser Ziel, nachhaltige Wohn- und Arbeitsräume zu schaffen, in denen sich Menschen für lange Zeit wohlfühlen.

- . Bedürfnisermittlung und Beratung
- . Standortevaluation, Arealentwicklung
- . Gestaltungsplan, Wettbewerbbetreuung
- . Zustandsanalysen Altliegenschaften
- . Machbarkeitsstudie
- . Sanierungskonzept



Ein Bauprojekt wirft viele Fragen auf. Mit einer Machbarkeitsstudie respektive mit einem Sanierungskonzept unterziehen wir Ihre Projektidee einer Gesamtbetrachtung. Damit schaffen wir eine Entscheidungsgrundlage für die Lösungsfindung, die Ihren Bedürfnissen entspricht.

Machbarkeitsstudie

Auf Basis Ihrer Ziele und unter Berücksichtigung der finanziellen sowie terminlichen Rahmenbedingungen erarbeiten wir verschiedene Lösungsmöglichkeiten, Ihr Projekt umzusetzen. Dabei prüfen wir die Realisierbarkeit Ihres Bauvorhabens. Wir beurteilen die Parzelle aus baurechtlicher Sicht bezüglich möglicher Grössen, Volumen sowie Funktionen und analysieren die Attraktivität des Standortes. Städtebauliche Analysen und Abklärungen bilden die Grundlage des architektonischen Entwurfs, um das Potenzial des Ortes einzuschätzen. Weiter klären wir die zu erfüllenden Nachhaltigkeitsstandards und prüfen sinnvolle Energiekonzepte. Hinsichtlich der gewonnenen Erkenntnisse errechnen wir eine Grobkostenschätzung und überprüfen die Wirtschaftlichkeit Ihres Bauvorhabens. In einem groben Terminplan zeigen wir die relevanten, fristgerechten Entscheide auf. In Form schematischer Pläne und Volumenstudien erarbeiten wir erste gestalterische und planerische Lösungsansätze. Sie bilden die Basis zur Ausarbeitung eines konkreten Lösungsvorschlags in den anschliessenden Projektphasen.

Sanierungskonzept

Für Ihre sanierungsbedürftige Liegenschaft erarbeiten wir ein individuelles Sanierungskonzept, welches früh Antworten liefert zur bestehenden Bausubstanz, zu baulichen Massnahmen, Kosten und möglichen Etappierungen. Dabei zeigen wir Ihnen mögliche Sanierungsvarianten mit deren Vor- und Nachteilen auf, damit Sie sich für die Variante entscheiden können, die Ihren Bedürfnissen entspricht. Damit konzipieren wir für Sie eine klare Strategie, wie sich die Zukunft Ihrer Liegenschaft entwickelt.



Architektur

Unsere Architektur ist im Alltag verankert. Wir verbinden Ästhetik und Funktionalität sinnvoll miteinander, setzen uns aber auch mit äusseren Zwängen und gesetzlichen Vorgaben auseinander. Es gehört zu unseren Kernkompetenzen, die Besonderheiten einer Immobilie oder einer Umgebung zu verstehen und die Einzigartigkeit eines Ortes zu erfassen. In unseren Entwürfen greifen wir den Charakter eines Ortes und die Begebenheiten des Geländes auf, ohne ökonomische und ökologische Anforderungen ausser Acht zu lassen. Wir leiten Ausschreibungen und Verfahren, damit Sie sich auf eine lückenlose und prompte Baueingabe verlassen können. Auch auf der Baustelle sorgen wir für reibungslose Abläufe. Wir koordinieren Fachplaner und Spezialisten und übernehmen die örtliche Bauleitung.

- . Entwurf
- . Vorprojekt
- . Bauprojekt
- . Ausführungs- und Detailplanung
- . Koordination Fachplaner und Spezialisten
- . Ausschreibungen und Vertragswesen
- . Örtliche Bauleitung
- . Baubuchhaltung und Rechnungswesen
- . Bauwerksabnahme und Inbetriebsetzung

Projektmanagement

Wir übernehmen die Projektleitung, überwachen den Baufortschritt, koordinieren die Termine und behalten die Kosten unter Kontrolle.

- . Projektüberwachung und -steuerung
- . Projektleitung
- . Bauherrenvertretung
- . Ober- und Fachbauleitung
- . Logistik
- . Terminplanung
- . Kosten-, Termin- und Qualitätsmanagement

Bauökonomie

Unsere Bauökonom analysieren die ökonomische Qualität der Immobilie über ihren gesamten Lebenszyklus. Im Fokus der Kalkulationen stehen Flächeneffizienz, Umnutzungsfähigkeit und Dauerhaftigkeit. Genauso umsichtig berechnen wir die Bewirtschaftungs- und Unterhaltskosten. Denn nur ein finanziell nachhaltiges Gebäude schont das Portemonnaie der Eigentümer- und Mieterschaft langfristig.

- . Wirtschaftlichkeitsberechnungen
- . Marktwertanalysen
- . Investitions- und Renditeberechnungen
- . Baukostenermittlung und -überwachung
- . Käufer- und Mieterbetreuung
- . Leitung von Garantiarbeiten



BIM – Building Information Modeling

Bevor auch nur ein einziger Ziegelstein verbaut wird, erstellen wir ein virtuelles 3D-Gebäudemodell. Die Planungs- und Gestaltungssoftware BIM unterstützt unterschiedliche Aufgaben wie modellbasierte Variantenvergleiche zu Beginn der Planung, Visualisierungen und Simulationen in der Projektierungsphase, Mengen- und Massenauszüge für die Ausschreibung, modellbasierte Bauablaufplanung bei der Realisierung bis hin zu Prozessoptimierungen bei der Nutzung eines Gebäudes. Damit werden Prozesse effizienter, transparenter und qualitativ besser.

Ein starkes Team

Fachkompetente Teams verwirklichen Ihre Idee. Bei der Schmid Architektur & Baumanagement zu arbeiten, bedeutet, Teil der Schmid Gruppe und damit Teil einer starken Mannschaft zu sein und die Vorzüge eines dynamischen, zeitgemässen Arbeitgebers zu geniessen. Als zukunftsorientiertes Unternehmen stellt die Schmid Gruppe die umfassende Kompetenz ihres Personals heute und morgen sicher. Sie bietet zahlreiche Ausbildungsplätze und investiert in die Weiterentwicklung und in das Know-how ihrer Mitarbeitenden. Es ist ihr wichtig, dass sie motivierte Berufsleute hat, die Befriedigung in ihren Aufgaben finden.



Kevin Walker und Michael Dittrich bei der Entwicklung eines neuen Projektes. Unser Architektenteam verbindet Ästhetik und Funktionalität sinnvoll miteinander.



Tanja Stucki und Patrik Stirnimann bei der Besichtigung eines sanierungsbedürftigen Gebäudes. Unser Umbauteam erarbeitet individuelle Sanierungskonzepte.



Daniel Kamer und Ueli Hodel bei der Planung mit der digitalen Planungsmethode BIM. Unser Planungsteam visualisiert jede Phase des Bauprojektes.



Sandra Castelli und Barbara Kübli bei der Vorbereitung einer Präsentation der ausgewählten Materialien. Unser Käuferbetreuer team pflegt einen regelmässigen Austausch mit unserer Käuferschaft.

Ideen verwirklichen

Auf unserer Webseite schmid.lu erfahren Sie mehr über unsere Projekte. Lassen Sie sich inspirieren und überzeugen Sie sich selbst von unserer Kompetenz.



In Planung



In Ausführung



Referenzen Neubau



Referenzen Umbau



Unsere Werte

Vier Werte fassen zusammen, wofür die Firma Schmid steht. Sie beschreiben, wie wir Kollegen, Kundinnen und Partnern begegnen und was uns bei der Arbeit wichtig ist: miteinander | ehrlich | konsequent weitsichtig | verbindlich. Auf diesem Fundament erbringen wir unsere Leistungen und verrichten wir unsere tägliche Arbeit. Darauf können auch Sie bauen!



Miteinander

«Gemeinsam sind wir stärker.»

Wir sind ein Team und ziehen alle am gleichen Strick. Dabei bringt jeder seine eigenen Fähigkeiten und Stärken ein. Wir kennen unsere Aufgaben und Ziele und handeln lösungsorientiert. Wir arbeiten Hand in Hand und koordinieren über Abteilungen und Firmen hinausgehend.



Ehrlich

«Ehrlichkeit schafft Vertrauen.»

Wir sind ehrlich und begegnen allen mit Respekt. Unser Gegenüber nehmen wir ernst, und auf andere Meinungen gehen wir rücksichtsvoll ein. Wir stehen zu unseren Fehlern und lernen aus ihnen.



Konsequent weitsichtig

«Wir sind einen Schritt voraus.»

Wir denken voraus und übernehmen Verantwortung für morgen. Mit Menschen, Materialien und unserer Umwelt gehen wir sorgfältig und vorausschauend um. Wir entwickeln uns laufend weiter und gestalten unsere Zukunft aktiv mit.



Verbindlich

«Auf Schmid ist Verlass.»

Wir treffen Abmachungen, die gut überlegt sind, und halten diese gewissenhaft ein. Auf uns kann man sich ohne Wenn und Aber verlassen. Damit schaffen wir Vertrauen.

Gesundheitsförderung



Die Schmid Gruppe ist sich bewusst, dass der Unternehmenserfolg ganz besonders dank hervorragender Leistungen ihrer Mitarbeitenden zustande kommt. Sie schafft in jeder Hinsicht optimale Rahmenbedingungen für ihre Angestellten.

Der Schutz der Gesundheit durch gezielte Schulung der Fähigkeiten und des Verhaltens zur Erfüllung der gegenwärtigen und zukünftigen Aufgaben steht im Mittelpunkt. Um Verletzungen und Erkrankungen zu vermeiden, trifft die Schmid Gruppe geeignete Massnahmen. Durch kontinuierliche Information und Ausbildung wird das Bewusstsein über die Sicherheit und Gesundheit jedes Einzelnen gestärkt. Dabei werden alle relevanten Anforderungen des integrierten Sicherheitskonzeptes und der gesetzlichen Vorschriften berücksichtigt. Die Eigenverantwortung der Mitarbeitenden für die Erhaltung ihrer Gesundheit wird dadurch gestärkt, indem Empfehlungen für ergonomisch sinnvolle Arbeitsweisen und für einen gesundheitsorientierten Lebensstil vermittelt werden. Prävention ist der Leitgedanke.

Sämtliche Massnahmen dienen dem Wohlbefinden und der Motivation der Mitarbeitenden und erzielen eine Reduktion der Absenzen. Die Schmid Gruppe betreibt ein aktives Absenzen- und Case-Management nach der ISO-Norm 45001 für Arbeitssicherheit und Gesundheit. Bei den Massnahmen zur Wiedereingliederung bei häufigen oder länger andauernden Ausfällen fördert sie aktiv die Zusammenarbeit mit ihren Sozialversicherungspartnern.

Massnahmen

- Weiterbildungsseminar zum Thema Gesundheit und Unfallprävention auf der Baustelle
- Top7, das tägliche Fünf-Minuten-Bewegungs- und Kräftigungsprogramm
- Beteiligung an der schweizweiten Mitmach-Aktion «bike to work»
- Für Sportaktivitäten steht eine Garderobe mit Dusche zur Verfügung
- Raucherentwöhnungs-Seminar
- Sonnencreme für die Baustellenmitarbeitenden
- Früchte und Mineralwasser für alle
- Ergonomie-Schulung für das richtige Arbeiten am Bildschirm
- Höhenverstellbare Stehpulte für das Büropersonal
- Schonarbeitsplätze zur Reintegration in den Arbeitsprozess nach einem Unfall oder einer Krankheit

Sozialcharta

Die Sozialcharta der Schmid Gruppe betont die starke Ausrichtung der Familie Schmid, nach sozialen Grundsätzen zu arbeiten. Sie gründet auf dem Wunsch und dem Ziel, Mehrwert für möglichst viele Menschen zu schaffen und diese daran teilhaben zu lassen. Jedes Jahr werden 20 Prozent des Reingewinns der ganzen Schmid Gruppe für das Personal einerseits und für gemeinnützige Zwecke andererseits verwendet.



Mitarbeiterbeteiligung 10% Unternehmerstiftung 10%

Als Zeichen der Wertschätzung erhält das Personal gemäss der Sozialcharta 10 Prozent des Reingewinns in Form von freiwilligen Sondervergütungen. Die gerechte Verteilung unter den Mitarbeiterinnen und Mitarbeitern erfolgt nach folgenden Grundsätzen:

- . Einheitlicher Sockelbeitrag
- . Dauer der Betriebszugehörigkeit
- . Funktion und Verantwortung
- . Individuelle Prämie

Die Schmid Gruppe setzt sich auch für das Wohl der Menschen ausserhalb der eigenen Unternehmensgruppe ein. 10 Prozent des Reingewinns fliessen in die Schmid Unternehmerstiftung, die ausschliesslich gemeinnützigen Zwecken dient.

Zukunftsorientiert

Die Verwirklichung grosser Ideen basiert auf klaren Definitionen von Zielen und Visionen. Die Schmid Gruppe setzt ihre Ziele hoch, aber realistisch und stets orientiert an der unternehmerischen Verantwortung.

Hochwertig

Bauen bedeutet Raum schaffen. In massgeschneiderter Form und in bester Qualität zu einem fairen Preis in der vereinbarten Zeit. Mit ihren praktischen und bedürfnisgerechten Immobilienprojekten leistet die Schmid Gruppe einen Beitrag für das Wohlbefinden der Gesellschaft.

Eigenständig

Den erfolgreichen Geschäftsgang nutzt die Schmid Gruppe als Chance für Investitionen. Die Eigenständigkeit wird dabei stets bewahrt. Um weiterhin zu den führenden Anbietern in den Bereichen Architektur, Generalunternehmung, Bau und Immobilien zu zählen, passt die Schmid Gruppe ihre hohen Qualitätsstandards den neuen Entwicklungen laufend an. Sie betreibt ein prozessorientiertes Managementsystem, welches über die Anforderungen von ISO 9001 hinausgeht.

Nachhaltig

Die Schmid Gruppe orientiert sich in Bezug auf die natürliche und auf die gebaute Umwelt an den Grundsätzen einer nachhaltigen Umweltpolitik. Sie unterhält ein System nach ISO 14001. Darin überprüft, bewertet und verbessert sie ihre Umweltleistungen anhand erarbeiteter Kennzahlen. Alle Gesetze, Verordnungen und Auflagen in Bezug auf Umweltschutz hält sie strikt ein. Wo keine gesetzlichen Regelungen bestehen, legt sie eigene Standards fest.

Energieeffizienz

- . Bauten, deren Energiestandard besser ist, als es die Gesetze vorschreiben
- . MINERGIE®-Standard, sofern es der Markt und der Standort zulassen
- . Erneuerbare Energien zur Beheizung und Warmwasseraufbereitung
- . Instruktion der Bewohnerinnen und Bewohner in richtigem Lüftungsverhalten
- . Auswertungen der Energieeffizienz bei Eigenbauten
- . Vereinbarung von Energiesparzielen mit der Energie-Agentur der Wirtschaft (EnAW), mit dem Ziel einer Reduktion des CO₂-Ausstosses und der Energiekosten

Aktuelle Technologie

- . Investition in moderne Baumaschinen und Krane
- . Einsatz von schadstoffarmem Gerätebenzin für Arbeitsgeräte
- . Einsatz einer klimaschonenden Pellet-Bauheizung
- . Stromerzeugung mit eigener Photovoltaik-Anlage
- . Energieeffiziente Fahrzeuge (Einkauf nach Auto-Umweltliste)

Weiterbildung im Umweltbereich

- . Energieeffizientes Bauen
- . ECO-Drive
- . Treibstoffsparender Maschineneinsatz
- . Umweltschutz auf der Baustelle

Adresse

SCHMID ARCHITEKTUR & BAUMANAGEMENT AG

Neuhaltenring 1
6030 Ebikon

Telefon 041 444 40 66
ab@schmid.lu

Impressum

Herausgeberin
SCHMID GRUPPE
Neuhaltenring 1
6030 Ebikon

Redaktion/Gestaltung
Karin Frauenlob, Schmid Gruppe
Monika Szalai, Schmid Gruppe

Fotografie
Alfons Gut
Adobe Stock
Schmid Gruppe

Copyright © 2021 by Schmid Gruppe

Werden Sie Follower der
SCHMID GRUPPE auf



und bleiben Sie informiert!



ARCHITEKTUR & BAUMANAGEMENT

PROJEKTENTWICKLUNG

ARCHITEKTUR

PROJEKTMANAGEMENT

BAUÖKONOMIE

schmid.lu

SCHMID
Ideen verwirklichen.