

Erweiterung Schulanlage Lindenfeld Lindenfeldstrasse, Eschenbach

Kurzbeschrieb

Abbruch und Baugrube für die Schulanlageerweiterung

Unternehmer

Schmid Bauunternehmung AG,
Ebikon

Bauherr

Einwohnergemeinde Eschenbach,
Eschenbach

Arbeitsgattung

Tiefbauarbeiten

Architekt

Cometti Truffer Architekten AG, Luzern

Nutzung

Schulhaus

Auftragssumme

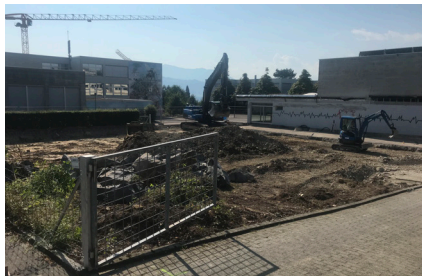
125'000 CHF

Referenzperson

Renato Nosetti, Gemeinde Eschenbach
Telefon 041 449 90 27

Realisierung

Juli - August 2018



BAUUNTERNEHMUNG

HOCHBAU

TIEFBAU

FASSADENBAU

BAUERNEUERUNG

www.schmid.lu

SCHMID
Ideen verwirklichen.