

Zufahrt zu altem Kloster ermöglichen Instandsetzung Mürgstrasse, Stans

Kurzbeschrieb

Auf Pfählbankett montierte Winkelelemente, Kanalisation, Retentionsanlage und kompletter Strassenaufbau neu erstellt.

Bauherr

Kanton Nidwalden

Bauleitung

Holinger AG, Luzern

Referenzperson

Stefan Wespi, Bauleiter
Telefon 041 368 99 20

Unternehmer

Schmid Bauunternehmung AG,
Ebikon

Arbeitsgattung

Erschliessung, Werkleitung, Belagsbau

Nutzung

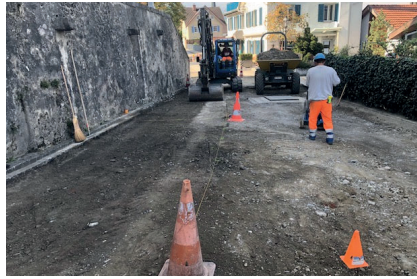
Strasse

Auftragssumme

255'000.- CHF

Realisierung

August 2018 - Dezember 2018



BAUUNTERNEHMUNG

HOCHBAU

TIEFBAU

FASSADENBAU

BAUERNEUERUNG

www.schmid.lu

SCHMID
Ideen verwirklichen.