

Erweiterung Schulhaus Oberfeld, Root

Kurzbeschrieb

Zargen Aluminium 2mm EBL und Dämm-
arbeiten unter Bekleidung.
(Bekleidung bzw. Betonelemente extern)

Bauherr

Gemeinde Root, Root

Architekt / Bauleitung

Jüngling und Hagmann, Chur

Referenzperson

Luca Blaser, Bauleiter
Telefon 041 450 59 19

Unternehmer

Schmid Bauunternehmung AG,
Ebikon

Arbeitsgattung

BKP 215.5 Aeussere Bekleidungen

Nutzung

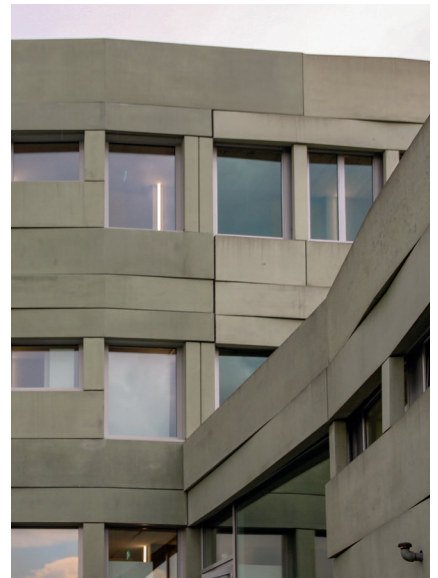
Schulhaus

Auftragssumme

76'000 CHF

Realisierung

März - September 2017



BAUUNTERNEHMUNG

HOCHBAU

TIEFBAU

FASSADENBAU

BAUERNEUERUNG

www.schmid.lu

SCHMID
Ideen verwirklichen.