

# Mehrfamilienhaus Bergstrasse 1, Neuenkirch

## Kurzbeschreibung

Verputzte Aussenwärmedämmung EPS 200 mm. Deckputz 1.5 mm, Struktur Besenstrich horizontal. Wände Attika, Aussenschränke und Pfostenverkleidungen mit Blechpaneelen 2 mm EBL.

## Bauherr

Schmid Immobilien AG, Ebikon

## Architekt / Bauleitung

Schmid Generalunternehmung AG, Ebikon

## Referenzperson

Christian Rust, Bauleiter  
Telefon 041 444 44 66

## Unternehmer

Schmid Bauunternehmung AG, Ebikon

## Arbeitsgattung

Hinterlüftete Fassade

## Nutzung

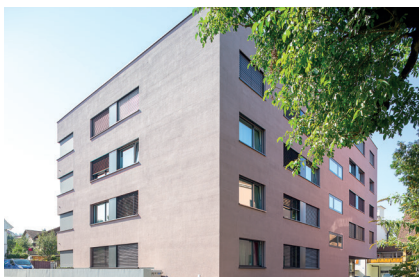
Wohnüberbauung

## Auftragssumme

310'000 CHF

## Realisierung

Januar - April 2017



## BAUUNTERNEHMUNG

HOCHBAU

TIEFBAU

FASSADENBAU

BAUERNEUERUNG

[www.schmid.lu](http://www.schmid.lu)

**SCHMID**  
Ideen verwirklichen.