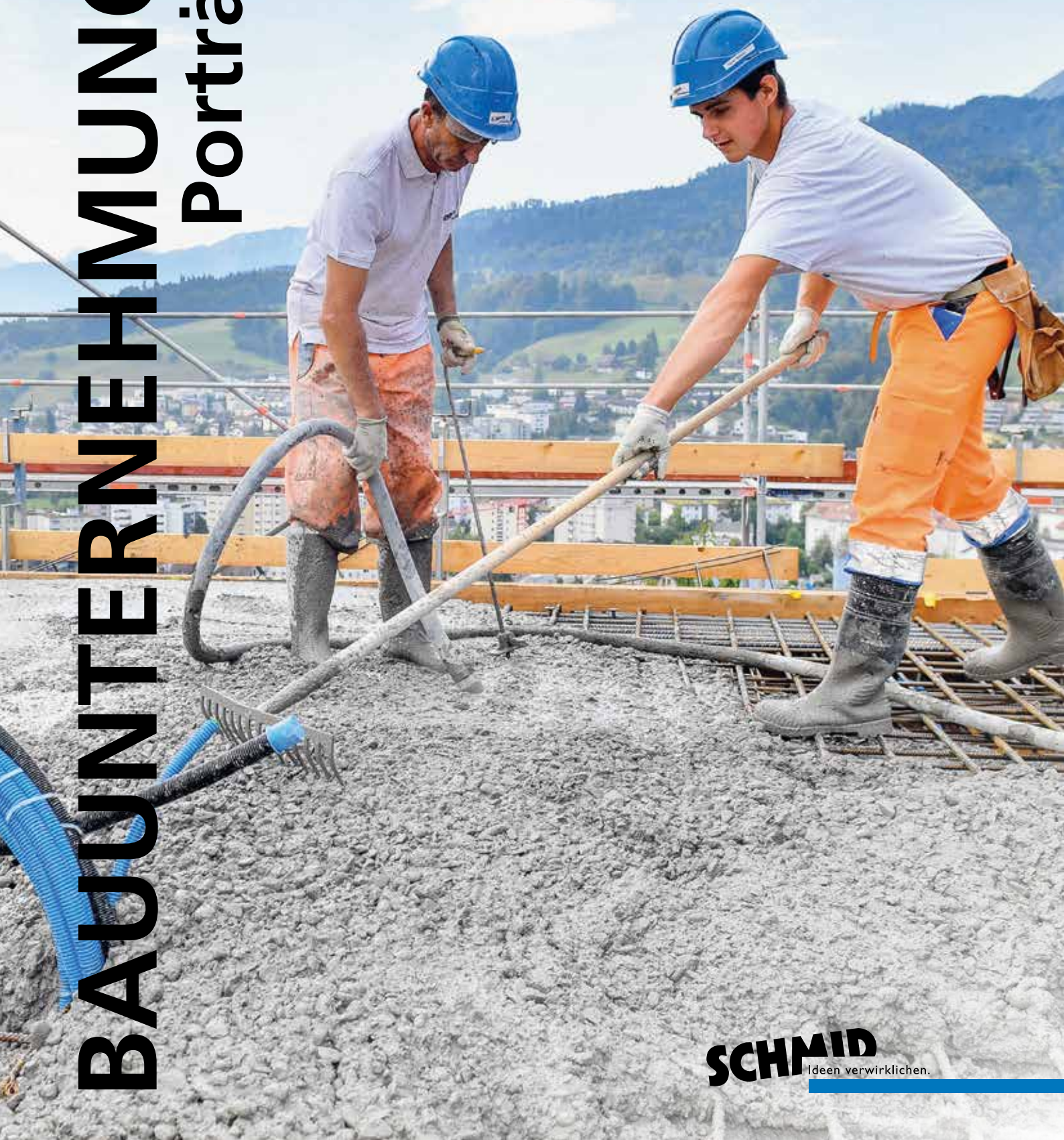


BAUUNTERNEHMUNG

Porträt



SCHMID
Ideen verwirklichen.



Erfahrung und Power

Herzlich willkommen! Die Schmid Bauunternehmung ist eine moderne und innovative Bauunternehmung mit langjähriger Tradition. Als Teil der inhabergeführten und erfolgreichen Schmid Gruppe bieten wir Ihnen sämtliche Dienstleistungen der Bau- und Immobilienbranche an.

Wie viele meiner Mitarbeitenden engagiere ich mich seit mehr als 25 Jahren für die Schmid Bauunternehmung. Mit rund 450 Mitarbeitenden und einem grossen Maschinenpark haben wir die nötige Erfahrung und Power, um Ihr Projekt in bester Qualität zu einem fairen Preis in der vereinbarten Zeit ausführen zu können.

Unser Sortiment haben wir im Laufe der Jahre stetig erweitert. Bis zur Jahrtausendwende waren wir ein reines Hochbauunternehmen, heute führen wir in zusätzlichen Abteilungen Tiefbau-, Bauerneuerungs- und Fassadenarbeiten aus. Unsere breite Angebotspalette ermöglicht es uns, für Sie einen kompletten Rohbau vom Aushub eines Gebäudes bis zu den Gärtnerarbeiten in der Umgebung auszuführen. Als gut eingespieltes Team arbeiten wir an den Schnittstellen zwischen den einzelnen Arbeitsgattungen sehr gut zusammen. Dadurch erzielen wir einen optimalen Ablauf des gesamten Bauobjektes.

Damit wir die hohen Anforderungen bestmöglich erfüllen können, bilden wir uns ständig weiter und arbeiten gezielt an Verbesserungen. Dank spezialisierten Fachkräften bieten wir auch Lösungen für komplexe Projekte an.

Optimale Ausbildung und Arbeitssicherheit unserer Mitarbeitenden sind für uns zentrale Anliegen. Die Gesundheit unseres Personals ist für uns sehr wichtig. Die morgendlichen 5-Minuten-Bewegungs- und Kräftigungsübungen «Top7» gehören bei uns zum Alltag.

Ich hoffe, Sie geben uns die Gelegenheit, Ihre Ideen zu verwirklichen. Zögern Sie nicht und testen Sie uns! Gerne beraten wir Sie.



Bruno Jud
Gesamtleiter der Schmid Bauunternehmung AG

Schmid Bauunternehmung

Wohn-, Industrie- und Gewerbebau: Wir setzen Ihr Bauprojekt nach präzisen Leistungswertvorgaben zuverlässig und koordiniert um. Bei all unseren Aktivitäten gelten höchste Qualitätsstandards.

Gesamtdienstleisterin



Von links: René Schurtenberger, Abteilungsleiter Tiefbau und Gartenbau | Stefan Ramer, Abteilungsleiter Fassadenbau | Werner Huber, Abteilungsleiter Hochbau | Armin Bürge, Abteilungsleiter Bauerneuerung

Die Schmid Bauunternehmung ist eine aktive und sehr erfolgreiche Bauunternehmung, eingebettet in die inhabergeführte und zukunftsorientierte Schmid Gruppe. Qualifizierte Fachleute begleiten Sie mit viel Erfahrung und Engagement bei der Umsetzung Ihrer Pläne. Projekte werden mit höchstem Qualitätsbewusstsein, mit absoluter Termin- und Budgettreue und mit einem Sinn für die Anliegen der Umwelt ausgeführt. Die Leistungen umfassen die Bereiche Hochbau, Tiefbau, Bauerneuerung, Fassadenbau, Gartenbau und Bauaustrocknung. Damit Ihre Ideen Wirklichkeit werden.

«Beste Qualität zu fairen Preisen.»

Ein starkes Team



Von links: Reto Achermann, Geschäftsführer der Zweigniederlassung Baar | Bruno Jud, Gesamtleiter und Geschäftsführer Ebikon | Gregor Häfliger, Geschäftsführer der Zweigniederlassung Wiggertal

Fachkompetente Teams verwirklichen Ihre Idee. Bei der Schmid Bauunternehmung zu arbeiten, bedeutet, Teil der Schmid Gruppe und damit Teil einer bunten Mannschaft zu sein und die Vorzüge eines dynamischen, zeitgemässen Arbeitgebers zu genießen. Als zukunftsorientiertes Unternehmen stellt die Schmid Gruppe die umfassende Kompetenz ihres Personals heute und morgen sicher. Sie bietet zahlreiche Ausbildungsplätze und investiert in die Weiterentwicklung und in das Know-how ihrer Mitarbeitenden. Wichtig ist ihr, dass sie motivierte Berufsleute hat, die Befriedigung in ihren Aufgaben finden. Für die Werte «miteinander | ehrlich | konsequent weitsichtig | verbindlich» steht die Schmid Gruppe ein. Sie sind Teil der wertschätzenden Firmenkultur, die sich täglich daran orientiert. Die Werte widerspiegeln sich ebenfalls im Arbeitsverhältnis und in den Anstellungsbedingungen mit attraktiven Firmenleistungen.



Bauunternehmung

Firma: Schmid Bauunternehmung AG
Inhaber: Schmid Holding AG
Rechtsform: Aktiengesellschaft
Firmengründung: 1979



Mitarbeitende

466, davon 26 Lernende
(Stand 1.9.2018)



Management

Bruno Jud, Gesamtleiter und Geschäftsführer Ebikon
Reto Achermann, Geschäftsführer der Zweigniederlassung Baar
Gregor Häfliger, Geschäftsführer der Zweigniederlassung Wiggertal



Zertifikate

1997 . SQS ISO-Zertifizierung Qualität 9001 / Umwelt 14001
2014 . SQS OHSAS-Zertifizierung Arbeitssicherheit und Gesundheitsschutz 18001



Mitgliedschaften

Schweizerischer Baumeisterverband
Schweizerischer Fachverband für hinterlüftete Fassaden



Marktgebiet

Kantone LU / ZG / NW / OW /
SZ / UR / SO / AG / ZH



Firmensitze

- . Schmid Bauunternehmung AG, Neuhaltenring 1, 6030 Ebikon
- . Schmid Bauunternehmung AG, Zweigniederlassung Wiggertal, Widenbach 5, 6246 Altishofen
- . Schmid Bauunternehmung AG, Zweigniederlassung Baar, Lättichstrasse 3, 6340 Baar
- . Schmid Bauunternehmung AG, Zweigniederlassung Hergiswil NW, Seestrasse 18B, 6052 Hergiswil

Verwirklichte Ideen





Leuenfeld, Oensingen Wohnpark . 2007 – 2016

Bauherr

Schmid Immobilien AG, Ebikon

Architektur/Ausführung

Schmid Generalunternehmung AG,
Ebikon

Unternehmer

Schmid Bauunternehmung AG,
Altishofen

Arbeitsgattungen

Erschliessung, Aushub, Baumeister,
Fassadenbau, Umgebung

Nutzung

371 Wohneinheiten, Ärztezentrum,
Doppelkindergarten, Spitex, Kinder-
tagesstätte, Quartierraum, Parkanlage
mit Naturschwimmteich, Spielfeld und
Spielplatz

Hochbau

Mit der Schmid Bauunternehmung gelingt es Ihnen, die unterschiedlichsten Projekte in den Bereichen Wohn-, Büro-, Industrie- und Gewerbebau erfolgreich umzusetzen. Die solide Basis für jedes Bauvorhaben bildet eine auf Ihre Bedürfnisse abgestimmte Beratung. Die kompetenten und erfahrenen Fachleute sind jeder Herausforderung gewachsen und realisieren mit modernster Infrastruktur auch Speziallösungen. Präzise Leistungsvorgaben führen zu besten Resultaten.



Geistlich Areal Baufeld B2.1
(Helvetia), Schlieren
Wohnüberbauung . 2017 – 2019
Baumeisterarbeiten



Therna-Areal Centralstrasse, Sursee
Wohnüberbauung . 2017 – 2018
Baumeisterarbeiten



Gotthard Residences, Andermatt
Hotel und Residences . 2016 – 2018
 Baumeisterarbeiten



Wolfgrabenstrasse, Langnau
am Albis
Wohnüberbauung . 2017 – 2018
 Aushub, Baumeisterarbeiten



Eggistrasse, Gersau
Mehrfamilienhaus . 2017
 Baumeisterarbeiten



Beckenhof - Süd, Sursee
Wohnüberbauung . 2015 – 2016
 Baumeisterarbeiten



Südringstrasse, Oensingen
Gewerbegebäude . 2015 – 2016
 Baumeisterarbeiten

Sichtbeton

Die Schmid Bauunternehmung unterstützt Sie bei der Planung und Ausführung von Sichtbetonprojekten. Dabei werden Sie während der ganzen Planungsphase bis zur Übergabe ganzheitlich beraten. Dank ihrem Know-how kennen die Spezialisten des Sichtbetonteam die betontechnologischen Einflussfaktoren wie auch die hohen Anforderungen an einen hochwertigen Sichtbeton. Mit Feingefühl und Erfahrung erschaffen sie Sichtbeton nach Ihren Wünschen und erfüllen Ihre hohen Ansprüche bezüglich Qualität und Ästhetik.



Bahnhofstrasse, Aarau

Wohn- und Geschäftshaus . 2017

Komplexe Architektur mit vielen Öffnungen, Verwinkelungen und Absätzen. Aussenwände in Dämmbeton mit Blähton geschossweise in einem Guss betoniert.





Schürlimatt, Neuenkirch
Mehrfamilienhaus . 2016
 Sichtbeton mit Strukturmatrize.



Höfli, Ebikon
Kirchenzentrum . 2016
 Sandgestrahlter Kalksandsteinbeton verleiht dem Kirchenzentrum einen architektonisch modernen, zeitgemässen Charakter.



Pilatus Akademie, Luzern
Ausbildungsstätte . 2014
 Die vertikalen Strukturen wurden mit gehobelten Brettern für den Sichtbetontyp 3 geschaffen.



Twin Houses, Horw
Doppeleinfamilienhaus . 2012
 Durch das Vermischen der Farbpigmente mit den Ausgangsstoffen des Betons bieten sich neue gestalterische Optionen. Der schwarz eingefärbte Beton wird hier als sichtbarer Konstruktionsbeton verwendet.



Huse, Vitznau
Ferienhaus . 2011
 Die gejetete Betonfassade, durch Bestrahlung aufgeraut, nimmt dank der Beimischung von Weserkies die rötliche Farbe und Körnung der markanten rückseitigen Nagelfuh auf. (Architekturbüro: alp architektur lischer partner ag)

Fassadenbau

Schützen Sie Ihr Gebäude mit einer anspruchsvollen Gebäudehülle vor Witterungseinflüssen. Die Schmid Bauunternehmung hilft Ihnen bei der Planung und Montage einer Kompaktfassade oder einer vorgehängten hinterlüfteten Fassade. Erfahrene Spezialisten mit einem umfassenden Wissen über Fassadensysteme und mit einer modernen Ausrüstung realisieren auch komplexe Fassadenbauten im Neubau und Umbau.

Kompaktfassade

Bei einer Kompaktfassade – auch verputzte Aussenwärmedämmung genannt – kleben die Dämmplatten auf dem bestehenden Tragwerk, respektive: Sie werden verdübelt und auf der Aussenseite verputzt. Es entsteht eine kompakte, wärmebrückenfreie Aussenhülle.



Palanggenmatt, Seedorf
Wohnüberbauung . 2017 – 2018

Verputzte Aussenwärmedämmung.



Tramweg, Oberarth .
Wohnüberbauung . 2016

Verputzte Aussenwärmedämmung mit Flachverblander verkleidet. Fassadenverkleidung aus Meldorfer Flachverblander mit Klinkeroptik.



Bergstrasse, Neuenkirch
Mehrfamilienhaus . 2017

Verputzte Aussenwärmedämmung, Struktur Besenstrich horizontal.

Vorgehängte, hinterlüftete Fassade

Auf dem Mauerwerk wird eine Unterkonstruktion mit Hinterlüftungsraum aus Metall oder Holz angebracht. Bau- und Nutzungsfeuchte werden durch diesen Hinterlüftungsraum zuverlässig abgeführt. Da feuchte Aussenwände in kürzester Zeit austrocknen, ist ein optimales Innenraumklima sichergestellt. Eine hinterlüftete Fassade bietet freie Gestaltungswahl und viele wirtschaftliche Vorteile bei geringem Wartungsaufwand.



Schlimberg, Kilchberg
Wohnüberbauung . 2018

Hinterlüftete Fassade mit Glasfaserbeton-Elementen im Deckenstirnbereich. Als Bekleidung zwischen den Gurt-Elementen wurden gekantete Aluminiumprofile gewählt.



Höfli, Ebikon
Wohnüberbauung . 2017 – 2018

Hinterlüftete Fassade Swiss Pearl 8 mm, System Sigma 8.



Gotthardstrasse, Altdorf
Verwaltungsgebäude . 2017

Hinterlüftete Natursteinfassade kombiniert mit verputzter Aussenwämedämmung.



Ziegelei, Inwil
Wohnüberbauung . 2016

Hinterlüftete Naturschieferfassade, Balkonpartien Swiss Pearl 8 mm.

Bauerneuerung

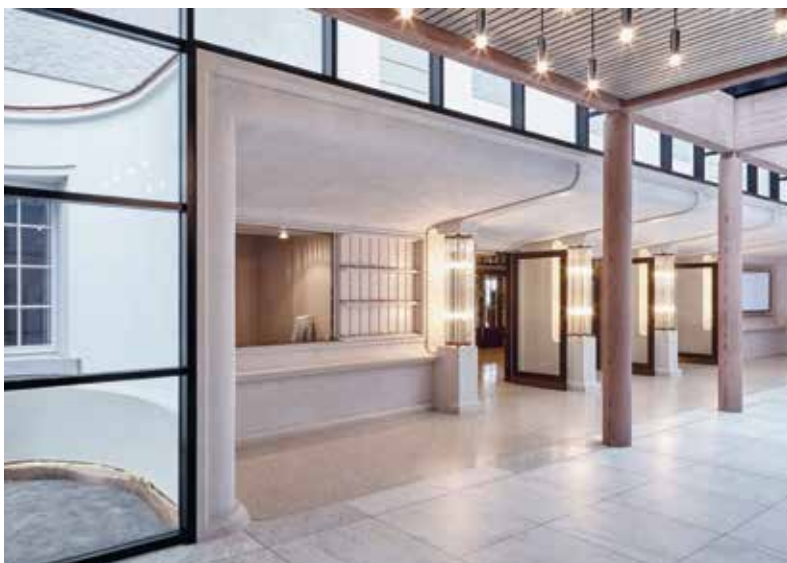
Ziel ist die Werterhaltung respektive die Wertvermehrung des Gebäudes. Eine reibungslose Projektabwicklung mit viel technischem und handwerklichem Know-how ist garantiert. Mit einem regelmässigen Gebäudeunterhalt und mit kleinen Renovationen erhalten oder steigern Sie den Wert Ihres Eigenheims. Mit einem Umbau schaffen Sie neuen Raum für neue Bedürfnisse. Erfahrene Kundenmaurer der Schmid Bauunternehmung bieten Ihnen eine lösungsorientierte und effiziente Bauerneuerung und führen als Generalisten jegliche Unterhalts-, Renovations- und Sanierungsarbeiten aus.

Umbau/Renovation

- . Rückbauarbeiten
- . Bohr- und Fräsarbeiten
- . Maurerarbeiten
- . Verputz- und Gipsarbeiten
- . Trockenbau
- . Fassadensanierungen
- . Unterhalt Kanalisationen und Entwässerung

Spezialarbeiten

- . Betoninstandsetzung
- . Abdichtungen
- . Statische Verstärkungen
- . Brandabschottungen
- . Feuchtigkeits- und Schimmelsanierungen



Theater-Casino Zug, Zug
Veranstaltungsort . 2016 – 2017
Gesamtsanierung





Tölimatt, Kappel am Albis

Schulhaus . 2018

Anbau mit Mehrzweckraum und Gruppenräumen, Erweiterung im Bereich Erdbebenertüchtigung, Strahlenschutz und Rollstuhlgängigkeit.



Baumgarten, Buochs

Einfamilienhaus . 2016 – 2017

Anbau mit Gartenhäuser und Pool. Blocksteinmauer mit sichtbarem Stampfbeton eingefasst.



Grepperstrasse, Küsnacht am Rigi

Mehrfamilienhaus . 2016 – 2017

Totalsanierung eines Mehrfamilienhauses mit 14 Mietwohnungen.



Glurimattweg, Brittnau

Mehrfamilienhaus . 2016 – 2017

Sanierung der Wohnungen, Abbruch des Dachgeschosses und zwei neue Stockwerke aufgesetzt.



Rathausen, Emmen

Klosteranlage . 2015 – 2016

Sanierung vom Untergeschoss bis zum Dachgeschoss.

Tiefbau

Mit der Baugrube schafft die Schmid Bauunternehmung Raum für den im Untergrund gelegenen Teil einer zu errichtenden baulichen Anlage. Es wird eine den Verhältnissen angepasste Baugrubenumschliessung gewählt. Auch das Entwässern der Baugrube gehört zu den Aufgaben im Tiefbau. Zum nachhaltigen Schutz von Mensch und Umwelt übernimmt die Schmid Bauunternehmung die Verantwortung für den Abbau und die Entsorgung von kontaminierten Böden und Altlasten. Mit Erschliessungen sichert sie die Bebauung eines Grundstücks und den Anschluss an das öffentliche Strassennetz. Weiter führt sie kleinere Belagsarbeiten für Trottoirs, Zufahrten, Vorplätze und Hinterhöfe aus. Sie übernimmt auch Belagsergänzungen und Flickarbeiten. Private und öffentliche Werkleitungsnetze für Wasser, Gas, Fernwärme, Strom, Telefon, TV und Kommunikationsmedien werden von ihr neu erstellt und unterhalten.



Central, Andermatt

Wohn- und Gewerbebau

2018 – 2019

Tiefbauarbeiten, Spundwände, Werkleitungen, Wasserhaltung, Kanalisationen und Entwässerungen, Pfähle, Verankerungen und Nagelwände.



Schneehüenerstock, Andermatt

Bergstation, Pistenbau . 2017 – 2018

Aushubarbeiten, Werkleitungen, Abbau von Sprengfels, Renaturierung.



Zumhof-Terrasse, Kriens

Mehrfamilienhaus . 2017 – 2018

Tiefbauarbeiten, Aushub, Pfähle, Rühlwand, Wasserhaltung, Kanalisation und Entwässerungen.



ARA, Hochdorf

Abwasserreinigungsanlage

2015 – 2018

Abbruch, Aushub, Baumeisterarbeiten, Wasserhaltung, Verankerungen und Nagelwände, Belagsarbeiten und Umgebungsarbeiten.



Mall of Switzerland, Ebikon

Tiefbau und Umgebung

2013 – 2017

Tiefbauarbeiten, Werkleitungen, Kanalisation und Entwässerungen, Belagsarbeiten, Betonarbeiten, Strassenbau, Umgebungsarbeiten.



Kanalbrücke Los 6.01, Perlen

Kanalbrücke . 2012 – 2013

Neubau einer Kanalbrücke für den Strassenverkehr.



Huse, Vitznau

Erschliessung . 2008 – 2009

Erschliessungsstrasse mit Werkleitungen, Entwässerung, Kanalisation, Randabschlüssen, Retention und Stützmauern.

Gartenbau

Schon kleine Veränderungen der Umgebung können viel Freude bereiten und die Lebensqualität steigern. Fachleute des Gartenbaus stehen Ihnen mit technischem und handwerklichem Know-how beratend zur Seite. Dank ihrer breiten Erfahrung können sie Ihre individuellen Ideen flexibel und kosteneffizient umsetzen. Die richtige Voraussetzung für einen blühenden Garten oder für eine ganzheitliche Sanierung Ihrer Umgebung.

Umgebungsbau

- . Garten-Neu- und Umgestaltung
- . Kunst- und Natursteinbeläge
- . Natursteinmauern und Treppen
- . Terrassen
- . Erdarbeiten und Bepflanzung
- . Wasser- und Biotopanlage
- . Spielplätze

Pflege und Unterhalt

- . Rasenpflege
- . Bepflanzung
- . Fassadenbegrünung (Klettergerüste für Kletter- und Schlingpflanzen)
- . Dachbegrünungen
- . Schädlingsbekämpfung
- . Winterschutzmassnahmen



Luzernerstrasse, Luzern
Umgebung . 2018

Sanierung einer alten Gartenanlage für Jung und Alt. Rollstuhlgängige Umgebung mit Wegen, Plätzen, Spielplatz und Grünflächen.



Schulraumerweiterung, Nottwil
Umgebung . 2017

Erstellung einer kinderfreundlichen Umgebung mit Wegen, Plätzen, Spielanlagen und Grünflächen.

Bauaustrocknung

Die Schmid Bauunternehmung bietet Ihnen eine fachmännische Beratung für ein perfektes Raumklima. Dank modernen und leistungsstarken Geräten sind eine effiziente Wasserschadensanierung, Raum-Entfeuchtung und Bauheizung garantiert.



Bautrocknung und Bauheizung

- . Kompetente Beratung
- . Fachgerechte Installation der notwendigen Geräte
- . Effiziente Bautrocknung und Bauheizung
- . Vermietung von leistungsstarken Geräten

Schadenbeseitigung

- . Leckortung und Wasserschadenanalyse
- . Behebung von Wasserschäden
- . Bodenisolationstrocknung
- . Instandstellung beschädigter Bauteile
- . Schimmelpilz-Entfernung

Pellet-Heizung

- . Erneuerbare Energie aus nachhaltiger Holzproduktion
- . CO₂-neutrale Verbrennung
- . Kosteneffizient und kalkulierbar
- . Mobiler und flexibler Einsatz auch in Grundwasserzonen

Trockenraum-Einrichtung

- . Wäschetrockner der Energieeffizienzklasse A1
- . Wäscheleinen mit Zubehör, flexibel an Ihr Objekt angepasst



Von links: Jakovljevic Milos, Kranführer | Markus Stadelmann, Maurer

Unsere Werte

Vier Werte fassen zusammen, wofür die Firma Schmid steht. Sie beschreiben, wie wir Kollegen, Kunden und Partnern begegnen und was uns bei der Arbeit wichtig ist: miteinander | ehrlich | konsequent weitsichtig | verbindlich. Auf diesem Fundament erbringen wir unsere Leistungen und verrichten wir unsere tägliche Arbeit. Darauf können auch Sie bauen!



Miteinander

«Gemeinsam sind wir stärker.»

Wir sind ein Team und ziehen alle am gleichen Strick. Dabei bringt jeder seine eigenen Fähigkeiten und Stärken ein. Wir kennen unsere Aufgaben und Ziele und handeln lösungsorientiert. Wir arbeiten Hand in Hand und koordinieren über Abteilungen und Firmen hinausgehend.



Ehrlich

«Ehrlichkeit schafft Vertrauen.»

Wir sind ehrlich und begegnen allen mit Respekt. Unser Gegenüber nehmen wir ernst, und auf andere Meinungen gehen wir rücksichtsvoll ein. Wir stehen zu unseren Fehlern und lernen aus ihnen.



Konsequent weitsichtig

«Wir sind einen Schritt voraus.»

Wir denken voraus und übernehmen Verantwortung für morgen. Mit Menschen, Materialien und unserer Umwelt gehen wir sorgfältig und vorausschauend um. Wir entwickeln uns laufend weiter und gestalten unsere Zukunft aktiv mit.



Verbindlich

«Auf Schmid ist Verlass.»

Wir treffen Abmachungen, die gut überlegt sind, und halten diese gewissenhaft ein. Auf uns kann man sich ohne Wenn und Aber verlassen. Damit schaffen wir Vertrauen.

Gesundheitsförderung



Die Schmid Gruppe ist sich bewusst, dass der Unternehmenserfolg ganz besonders dank hervorragender Leistungen ihrer Mitarbeitenden zustande kommt. Sie schafft in jeder Hinsicht optimale Rahmenbedingungen für ihre Angestellten.

Der Schutz der Gesundheit durch gezielte Schulung der Fähigkeiten und des Verhaltens zur Erfüllung der gegenwärtigen und zukünftigen Aufgaben steht im Mittelpunkt. Um Verletzungen und Erkrankungen zu vermeiden, trifft die Schmid Gruppe geeignete Massnahmen. Durch kontinuierliche Information und Ausbildung wird das Bewusstsein über die Sicherheit und Gesundheit jedes Einzelnen gestärkt. Dabei werden alle relevanten Anforderungen des integrierten Sicherheitskonzeptes und der gesetzlichen Vorschriften berücksichtigt. Durch Empfehlungen für ergonomisch sinnvolle Arbeitsweisen und für einen gesundheitsorientierten Lebensstil erkennen die Mitarbeitenden vermehrt ihre Eigenverantwortung zur Erhaltung ihrer Gesundheit. Prävention ist der Leitgedanke.

Sämtliche Massnahmen dienen dem Wohlbefinden und der Motivation der Mitarbeitenden. Durch sie wird eine Reduktion der Absenzen erzielt. Die Schmid Gruppe betreibt ein aktives Absenzen- und Case-Management. Bei den Massnahmen zur Wiedereingliederung bei häufigen oder länger andauernden Ausfällen fördert sie aktiv die Zusammenarbeit mit ihren Sozialversicherungspartnern.

Massnahmen

- . Weiterbildungsseminar zum Thema Gesundheit und Unfallprävention auf der Baustelle
- . Top7, das tägliche Fünf-Minuten-Bewegungs- und Kräftigungsprogramm
- . Beteiligung an der schweizweiten Mitmach-Aktion «bike to work»
- . Für Sportaktivitäten steht eine Garderobe mit Dusche zur Verfügung
- . Raucherentwöhnungs-Seminar
- . Sonnencreme für die Baustellenmitarbeitenden
- . Früchte und Mineralwasser für alle
- . Ergonomie-Schulung für das richtige Arbeiten am Bildschirm
- . Höhenverstellbare Stehpulte für das Büropersonal
- . Schonarbeitsplätze zur Reintegration in den Arbeitsprozess nach einem Unfall oder einer Krankheit

Sozialcharta

Die Sozialcharta der Schmid Gruppe betont die starke Ausrichtung der Familie Schmid, nach sozialen Grundsätzen zu arbeiten. Sie gründet auf dem Wunsch und dem Ziel, Mehrwerte für möglichst viele Menschen zu schaffen und diese daran teilhaben zu lassen. Jedes Jahr werden 20 Prozent des Reingewinns der ganzen Schmid Gruppe für das Personal einerseits und für gemeinnützige Zwecke andererseits verwendet.



Mitarbeiterbeteiligung 10%

Als Zeichen der Wertschätzung erhält das Personal gemäss der Sozialcharta 10 Prozent des Reingewinns in Form von freiwilligen Sondervergütungen. Die gerechte Verteilung unter den Mitarbeiterinnen und Mitarbeitern erfolgt nach folgenden Grundsätzen:

- . Einheitlicher Sockelbeitrag
- . Dauer der Betriebszugehörigkeit
- . Funktion und Verantwortung
- . Individuelle Prämie

Unternehmerstiftung 10%

Die Schmid Gruppe setzt sich auch für das Wohl der Menschen ausserhalb der eigenen Unternehmensgruppe ein. 10 Prozent des Reingewinns fliessen in die Schmid Unternehmerstiftung, die ausschliesslich gemeinnützigen Zwecken dient.

Zukunftsorientiert

Die Verwirklichung grosser Ideen basiert auf klaren Definitionen von Zielen und Visionen. Die Schmid Gruppe orientiert sich an hohen und realistischen Zielen und nimmt darin ihre unternehmerische Verantwortung wahr.

Hochwertig

Bauen bedeutet Raum schaffen. In massgeschneiderter Form und in bester Qualität zu einem fairen Preis in der vereinbarten Zeit. Mit ihren praktischen und bedürfnisgerechten Immobilienprojekten leistet die Schmid Gruppe einen Beitrag für das Wohlbefinden der Gesellschaft.

Eigenständig

Den erfolgreichen Geschäftsgang nutzt die Schmid Gruppe als Chance für Investitionen. Die Eigenständigkeit wird dabei stets bewahrt. Um weiterhin zu den führenden Anbietern in den Bereichen Generalunternehmung, Bau und Immobilien zu zählen, passt die Schmid Gruppe ihre hohen Qualitätsstandards den neuen Entwicklungen laufend an. Sie betreibt ein prozessorientiertes Managementsystem, welches über die Anforderungen von ISO 9001 hinausgeht.

Nachhaltig

Die Schmid Gruppe wendet im Umgang mit natürlicher und gebauter Umwelt die Grundsätze einer nachhaltigen Umweltpolitik an. Sie unterhält ein System nach ISO 14001. Darin überprüft, bewertet und verbessert sie ihre Umweltleistungen anhand erarbeiteter Kennzahlen. Alle Gesetze, Verordnungen und Auflagen in Bezug auf Umweltschutz hält sie strikt ein. Wo keine gesetzlichen Regelungen bestehen, legt sie eigene Standards fest.

Energieeffizienz

- . Bauten, deren Energiestandard besser ist, als es die Gesetze vorschreiben
- . MINERGIE®-Standard, sofern es der Markt und der Standort zulassen
- . Erneuerbare Energien zur Beheizung und Warmwasseraufbereitung
- . Instruktion der Bewohner in richtigem Lüftungsverhalten
- . Auswertungen der Energieeffizienz bei Eigenbauten
- . Vereinbarung von Energiesparzielen mit der Energie-Agentur der Wirtschaft (EnAW), mit dem Ziel einer Reduktion des CO₂-Ausstosses und der Energiekosten

Aktuelle Technologie

- . Investition in moderne Baumaschinen und Krane
- . Einsatz von schadstoffarmem Gerätebenzin für Arbeitsgeräte
- . Einsatz einer klimaschonenden Pellet-Bauheizung
- . Stromerzeugung mit eigener Photovoltaik-Anlage
- . Energieeffiziente Fahrzeuge (Einkauf nach Auto-Umweltliste)

Weiterbildung im Umweltbereich

- . Energieeffizientes Bauen
- . ECO-Drive
- . Treibstoffsparender Maschineneinsatz
- . Umweltschutz auf der Baustelle



Von links: Markus Schmid, CEO der Schmid Gruppe | Gregor Häfliger, Geschäftsführer der Zweigniederlassung Wiggertal | Bruno Jud, Gesamtleiter und Geschäftsführer Ebikon | Reto Achermann, Geschäftsführer der Zweigniederlassung Baar

Adressen

SCHMID BAUUNTERNEHMUNG AG

Neuhaltenring 1
6030 Ebikon

Telefon 041 444 40 33
bau@schmid.lu

SCHMID BAUUNTERNEHMUNG AG

Zweigniederlassung Baar
Lättichstrasse 3
6340 Baar

Telefon 041 761 70 77
baar@schmid.lu

SCHMID BAUUNTERNEHMUNG AG

Zweigniederlassung Wiggertal
Widenbach 5
6246 Altishofen

Telefon 062 756 08 40
wiggertal@schmid.lu

SCHMID BAUUNTERNEHMUNG AG

Zweigniederlassung Hergiswil
Seestrasse 18B
6052 Hergiswil

Telefon 041 444 40 33
bau@schmid.lu

Impressum

Herausgeberin

SCHMID GRUPPE
Neuhaltenring 1
6030 Ebikon

Redaktion/Gestaltung

Karin Frauenlob, Schmid Gruppe
Monika Szalai, Schmid Gruppe

Korrektorat

Rita Baschung

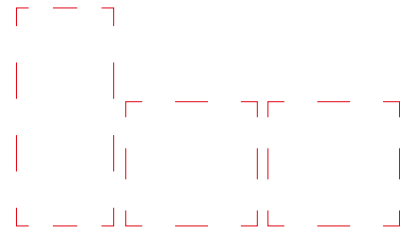
Fotografie

Leonardo Finotti
Roger Frei
Alfons Gut
Andreas Graber, Photography
Lukas Schnellmann, bellefoto
Schmid Gruppe

Titelbild

von links: José Manuel de Almeida Pais,
Bauarbeiter und Noah Mathis, Maurer

Copyright © 2018 by Schmid Gruppe



BAUUNTERNEHMUNG

HOCHBAU

TIEFBAU

FASSADENBAU

BAUERNEUERUNG

www.schmid.lu

SCHMID Ideen verwirklichen.