

GENERALUNTERNEHMUNG

Porträt



Kundennahe Qualität

Als Gesamtdienstleisterin bieten wir auf Sie zugeschnittene Lösungen an. Unsere gut ausgebildeten Mitarbeitenden decken sämtliche Architekturbüro-, Generalplaner-, Generalunternehmer- und Totalunternehmer-Dienstleistungen ab. Als private oder öffentliche Bauherren profitieren Sie von unseren umfangreichen Erfahrungen mit Neu- und Umbauten.

Unser breit abgestütztes Know-how ermöglicht uns eine ganzheitliche Betrachtung. Unterstützt durch modernste Hilfsmittel arbeiten wir effizient und genau. Speditiv und erfolgreich führen wir für Sie Bauprojekte durch.

Von anderen Generalunternehmungen unterscheidet uns massgeblich, dass wir Projekte als Architekturbüro sowie als Generalunternehmung realisieren. Die über 30-jährige faire, kollegiale und erfolgreiche Zusammenarbeit mit unserem internen Arbeitgeber, der Schmid Immobilien, prägte uns. Externe Bauherren werden von denselben Mitarbeitenden in der gleichen Art und Weise bedient und profitieren dadurch von derselben umfassenden professionellen Qualität.

Jedes Projekt ist ein Unikat. Dabei finden wir zusammen mit Ihnen die bestmögliche Lösung unter den Prämissen Wirtschaftlichkeit und Qualität.

Unsere Werte «miteinander | ehrlich | konsequent weitsichtig | verbindlich» begleiten uns in allen unseren Leistungen. In letzter Zeit stellte ich mit Freude fest, dass diese Werte wieder vermehrt an Bedeutung gewinnen und geschätzt werden. Ich bin überzeugt, dass in der hektischer werdenden Arbeitswelt die Menschlichkeit wieder einen grösseren Stellenwert einnehmen wird. Gemeinsam mit meinem gut qualifizierten Team arbeite ich zukünftig sehr gerne mit Ihnen zusammen.

In diesem Sinn wünsche ich Ihnen viel Vergnügen mit dieser Lektüre.



Laurenz Meier
Geschäftsführer der Schmid Generalunternehmung AG

Schmid Generalunternehmung

Ganz unabhängig davon, ob es sich um einen Neubau oder einen Umbau eines Wohn-, Dienstleistungs-, Industrie- oder Gewerbegebäudes handelt – Sie profitieren von unserem Know-how und bestimmen selbst den Leistungsumfang unseres Einsatzes: mittels Architektur-, Generalplaner-, Total- und Generalunternehmerauftrag.

Gesamtdienstleisterin



Von links: Michael Dittrich, Architekt | Jolanda Villiger, Bautechnikerin | Markus Fröhlich, Bauökonom

Die Schmid Generalunternehmung ist eine aktive und sehr erfolgreiche Architektur-, General- und Totalunternehmung, eingebettet in die inhabergeführte und zukunftsorientierte Schmid Gruppe. Qualifizierte Fachleute begleiten Sie mit viel Erfahrung und Engagement bei der Umsetzung Ihrer Pläne. Projekte werden mit höchstem Qualitätsbewusstsein, mit absoluter Termin- und Budgettreue und mit einem Sinn für die Anliegen der Umwelt ausgeführt. Die Leistungen reichen von der Planung über die Bauleitung bis zur Schlüsselübergabe. Damit Ihre Ideen Wirklichkeit werden.

«Wir entwerfen, planen und realisieren.»

Ein starkes Team



Von links: Laurenz Meier, Geschäftsführer | Beat Jäggi, stv. Geschäftsführer

Fachkompetente Teams verwirklichen Ihre Idee. Bei der Schmid Generalunternehmung zu arbeiten, bedeutet, Teil der Schmid Gruppe und damit Teil einer bunten Mannschaft zu sein und die Vorzüge eines dynamischen, zeitgemässen Arbeitgebers zu genießen. Als zukunftsorientiertes Unternehmen stellt die Schmid Gruppe die umfassende Kompetenz ihres Personals heute und morgen sicher. Sie bietet zahlreiche Ausbildungsplätze und investiert in die Weiterentwicklung und in das Know-how ihrer Mitarbeitenden. Es ist ihr wichtig, dass sie motivierte Berufsleute hat, die Befriedigung in ihren Aufgaben finden. Für die Werte «miteinander | ehrlich | konsequent weitsichtig | verbindlich» steht die Schmid Gruppe ein. Sie sind Teil der wertschätzenden Firmenkultur, die sich täglich daran orientiert. Die Werte widerspiegeln sich ebenfalls im Arbeitsverhältnis und in den Anstellungsbedingungen mit attraktiven Firmenleistungen.

Facts & Figures



Generalunternehmung

Firma: Schmid Generalunternehmung AG
Inhaber: Schmid Holding AG
Rechtsform: Aktiengesellschaft
Firmengründung: 1983



Management

Laurenz Meier, Geschäftsführer
Beat Jäggi, stv. Geschäftsführer



Mitarbeitende

50, davon 5 Lernende (Stand 1.9.2018)



Marktgebiet

Kantone LU / ZG / NW / OW / SZ / UR / SO /
AG / ZH



Firmensitze

Schmid Generalunternehmung AG, Neuhaltenring 1, 6030 Ebikon
Schmid Generalunternehmung AG, Seestrasse 18B, 6052 Hergiswil



Zertifikate

1997 . SQS ISO-Zertifizierung Qualität 9001 / Umwelt 14001
2008 . MINERGIE-Fachpartner
2009 . GEAK-Experte
2014 . SQS OHSAS-Zertifizierung Arbeitssicherheit und Gesundheitsschutz 18001

Leistungen

Die Schmid Generalunternehmung setzt Bauprojekte mit komplexen und anspruchsvollen Rahmenbedingungen koordiniert und zuverlässig um.

Projektentwicklung

- Bedürfnisermittlung
- Beratung
- Vorprojekte mit Kostenschätzung
- Projekt-/Konzeptstudien
- Gestaltungs-/Bebauungsplanung

Projektierung/Realisierung

- Bauprojekt mit Kostenvoranschlag
- Bewilligungsverfahren
- Ausführungs- und Detailplanung
- Bauleitung/Fachbauleitung
- Inbetriebnahme
- Schlüsselfertige Übergabe

Projektmanagement

- Planung, Steuerung, Kontrolle und Garantie von Kosten, Terminen und Qualität

Vertragsbeziehungen

Sie bestimmen die Vertragsbeziehung selbst.

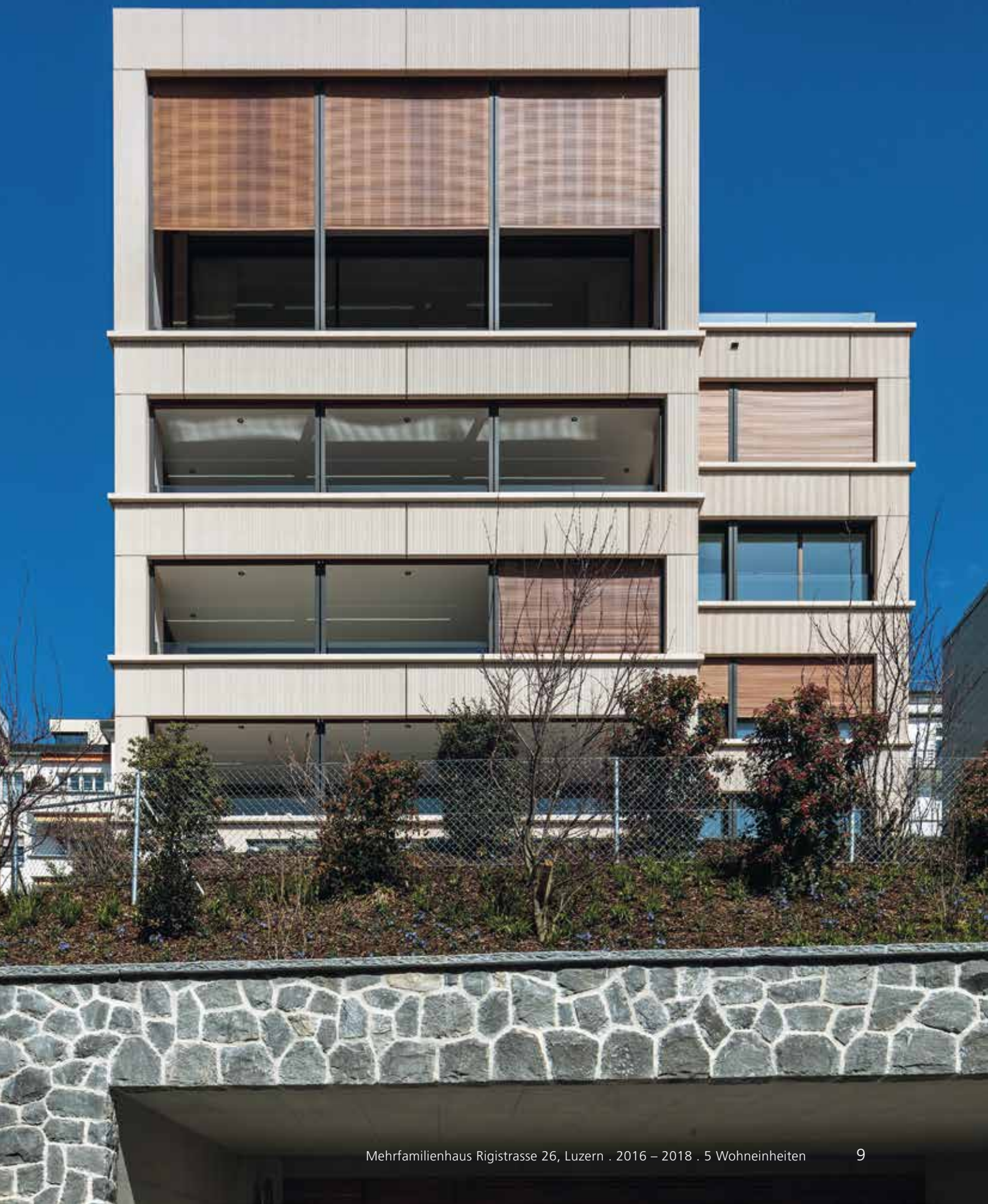
Architekten-/Generalplanervertrag

Im Rahmen eines konventionellen Architektenvertrags erarbeitet das Architektenteam kreative Entwürfe für erfolgreiche Projekte. Die Schmid Generalunternehmung übernimmt die Verantwortung für ihre Architektur-, Statik-, Haustechnik- und Umgebungsplanungsarbeiten.

General-/Totalunternehmervertrag

Wünschen Sie einen Ansprechpartner zur Ausführung des gesamten Bauprojekts, schliessen Sie einen Generalunternehmervertrag ab. Wünschen Sie, dass die Schmid Generalunternehmung zusätzlich die Planung und Projektierung übernimmt, wählen Sie die Variante eines Totalunternehmervertrags. Sie gehen kein Risiko ein, denn die Schmid Generalunternehmung garantiert für die Kosten, Termine und Qualität.

Verwirklichte Ideen



Neubau

Ein gut durchdachtes Konzept und ein breites Fachwissen helfen Ihnen bei der Realisierung eines Bauprojektes. Die Schmid Generalunternehmung bietet beides. Von der Idee bis zur schlüsselfertigen Übergabe steht Ihnen ein kompetentes Team beratend zur Seite.

Wohnüberbauungen



Höfli, Ebikon . 2016 – 2018

24 Wohneinheiten



Chilenfeld, Obfelden . 2016 – 2018

26 Wohneinheiten





Brunnenmatte, Reiden . 2016 – 2018

32 Wohneinheiten



**1. und 2. Etappe Blumenweg, Root
2015 – 2017**

51 Wohneinheiten



Wichlernweg, Kriens . 2016 – 2017

11 Wohneinheiten



**Bergstrasse, Neuenkirch
2016 – 2017**

13 Wohneinheiten



Schoried, Alpnach . 2015 – 2016

29 Wohneinheiten

Apartmenthäuser



Wolf und Edelweiss, Andermatt
2016 – 2017

40 Wohneinheiten

Altersgerechte Wohnbauten



Halte, Ebikon . 2012 – 2015

106 Wohneinheiten, 68 Senioren-
wohnungen, 22 Pflegezimmer,
Therapieräume, Restaurant/Café,
Doppelkindergarten



Tschann, Buchrain . 2006 – 2007

47 Wohneinheiten, 12 Alters-
wohnungen, 16 Pflegezimmer

Wohnpark



Leuenfeld, Oensingen . 2007 – 2016

371 Wohneinheiten, Ärztezentrum, Doppelkindergarten, Spitex, Kindertagesstätte, Quartierraum, Parkanlage mit Naturschwimmteich, Spielfeld und Spielplatz

Zentrumsüberbauungen



Maiengrüni, Neuenkirch **2014 – 2016**

52 Wohneinheiten, 1'700 m² Verkaufsfläche, 1'000 m² Dienstleistungs- und Ausstellungsfläche, Restaurant



Breitenpark, Rothrist . 2012 – 2014

96 Wohneinheiten, 6 Verkaufsgeschäfte mit 2'500 m² Nettoverkaufsfläche



Schwerzi, Meggen . 2008 – 2009

55 Wohneinheiten, 1'000 m² Verkaufsfläche, Gemeindebibliothek/Artothek, Laden und Bürogesschoss

Einkaufszentren



Wohncenter, Emmen . 2002 – 2005

3 attraktive Verkaufsetagen auf einer
Geschossfläche von 82'400 m²



M-Park, Ebikon . 1995 – 1997

3 attraktive Verkaufsetagen auf einer
Geschossfläche von 32'000 m²

Schule und Trainingscenter



Hochschule Luzern, Abteilung für Kunst und Design, Luzern 2011 – 2012

Unterrichtsräume, Atelier, Ausstellungs-
und Mehrzweckräume



Technologie- und Trainingscenter Schindler, Ebikon . 2008 – 2009

Meeting- und Theorieräume, Räume für
Simulation und Versuche

öffentliche Bauten



Central, Andermatt . 2017 – 2019

Bahnhofshalle mit Gewerbe- und
Schalterflächen, Perrongeschoss mit
Gewerbe- und Büroflächen,
48 Mietwohnungen



Kirchenzentrum Höfli, Ebikon 2015 – 2016

Kirchenzentrum, Musikschule und
Vereine

Büro und Gewerbe



SABAG, Rothenburg . 2014 – 2016

4'500 m³ Ausstellungsfläche



Maiengrüeni, Neuenkirch

2014 – 2016

Büroräume



Newemag, Eschenbach . 2012 – 2013

Büroräume, Produktions- und Lagerhalle

Umbau . Sanierung

Eine sanierungsbedürftige Liegenschaft muss zwingend als ganzheitliches System betrachtet werden. Unabhängig vom Gebäudetyp beeinflussen verschiedene Faktoren massgebend die möglichen Sanierungsvarianten. Die Sanierungsarbeiten müssen zudem exakt aufeinander abgestimmt und in der richtigen Reihenfolge realisiert werden. Eine umfassende Gebäudeanalyse ist somit das A und O für jedes Umbauprojekt.

Mit einem detaillierten Sanierungskonzept zeigen wir Ihnen unter Einbezug Ihrer persönlichen Bedürfnisse die für Sie vorteilhafteste Sanierungslösung auf. Mit dem Sanierungskonzept legen wir für Sie eine klare Strategie für die Zukunft Ihrer Liegenschaft zurecht. Finanzinstitute begrüßen solche Konzepte bei der Finanzierungsplanung.

Umbau Wohngebäude



**Grepperstrasse, Küssnacht am Rigi
2016 – 2017**

Mehrfamilienhaus mit
14 Mietwohnungen | Totalsanierung



Wichlernweg, Kriens . 2016 – 2017

3 Mehrfamilienhäuser mit
27 Wohneinheiten | Totalsanierung



**Vordere Vorstadt, Aarau
2016 – 2017**

Stadthaus mit 3 Mietwohnungen
und einem Dachstudio | Totalsanierung



**St.-Karli-Strasse, Luzern
2014 – 2015**

16 Wohneinheiten | Totalsanierung mit
Erweiterungsmassnahmen

Umbau Wohngebäude



Obergütschrain, Luzern

2016 – 2017

26 Wohneinheiten | Innensanierung



Löwen, Neuenkirch . 2015

9 Wohneinheiten | Umnutzung des Restaurants als Wohnobjekt



Villa Aurora, Kriens . 2013

3 Wohneinheiten | Renovation der denkmalgeschützten Villa



Riffigstrasse, Emmenbrücke . 2011

12 Wohneinheiten | Sanierung Hauptfassade mit Balkonerweiterung, Nasszellen Sanierung, Kellerdecken-dämmung



Schmalz, Ebikon . 2009 – 2010

Einfamilienhaus | Ersatzneubau und Erweiterung zur optimalen Ausnützung des Baulandes

Umbau öffentliche Bauten



**Fitnesscenter Zentrum Maiengrüni,
Neuenkirch . 2017**

Fitnesscenter auf 400 m² | Umbau



SABAG, Rothenburg . 2014 – 2016

Erneuerung Ausstellung- und
Verwaltungsgebäude | Totalsanierung



**Luzerner Kantonalbank, Luzern
2006 – 2015**

Bankgebäude | Aussen- und
Innensanierung



**Pfarreizentrum, Udligenswil
2008**

Ruhe- und Abschiedsraum | Erweite-
rungsbau, Erneuerung Fassade,
Aufstockung eines Geschosses

Unsere Werte

Vier Werte fassen zusammen, wofür die Firma Schmid steht. Sie beschreiben, wie wir Kollegen, Kunden und Partnern begegnen und was uns bei der Arbeit wichtig ist: miteinander | ehrlich | konsequent weitsichtig | verbindlich. Auf diesem Fundament erbringen wir unsere Leistungen und verrichten wir unsere tägliche Arbeit. Darauf können auch Sie bauen!



Miteinander

«Gemeinsam sind wir stärker.»

Wir sind ein Team und ziehen alle am gleichen Strick. Dabei bringt jeder seine eigenen Fähigkeiten und Stärken ein. Wir kennen unsere Aufgaben und Ziele und handeln lösungsorientiert. Wir arbeiten Hand in Hand und koordinieren über Abteilungen und Firmen hinausgehend.



Ehrlich

«Ehrlichkeit schafft Vertrauen.»

Wir sind ehrlich und begegnen allen mit Respekt. Unser Gegenüber nehmen wir ernst, und auf andere Meinungen gehen wir rücksichtsvoll ein. Wir stehen zu unseren Fehlern und lernen aus ihnen.



Konsequent weitsichtig

«Wir sind einen Schritt voraus.»

Wir denken voraus und übernehmen Verantwortung für morgen. Mit Menschen, Materialien und unserer Umwelt gehen wir sorgfältig und vorausschauend um. Wir entwickeln uns laufend weiter und gestalten unsere Zukunft aktiv mit.



Verbindlich

«Auf Schmid ist Verlass.»

Wir treffen Abmachungen, die gut überlegt sind, und halten diese gewissenhaft ein. Auf uns kann man sich ohne Wenn und Aber verlassen. Damit schaffen wir Vertrauen.



Von links: Ian Leupi, Lernender Zeichner Architektur EFZ | Simone Stauffer, Lernende Zeichnerin Architektur EFZ

Gesundheitsförderung



Die Schmid Generalunternehmung ist sich bewusst, dass der Unternehmenserfolg ganz besonders dank hervorragender Leistungen ihrer Mitarbeitenden zustande kommt. Sie schafft in jeder Hinsicht optimale Rahmenbedingungen für ihre Angestellten.

Der Schutz der Gesundheit durch gezielte Schulung der Fähigkeiten und des Verhaltens zur Erfüllung der gegenwärtigen und zukünftigen Aufgaben steht im Mittelpunkt. Um Verletzungen und Erkrankungen zu vermeiden, trifft die Schmid Gruppe geeignete Massnahmen. Durch kontinuierliche Information und Ausbildung wird das Bewusstsein über die Sicherheit und Gesundheit jedes Einzelnen gestärkt. Dabei werden alle relevanten Anforderungen des integrierten Sicherheitskonzeptes und der gesetzlichen Vorschriften berücksichtigt. Durch Empfehlungen für ergonomisch sinnvolle Arbeitsweisen und für einen gesundheitsorientierten Lebensstil erkennen die Mitarbeitenden vermehrt ihre Eigenverantwortung zur Erhaltung ihrer Gesundheit. Prävention ist der Leitgedanke.

Sämtliche Massnahmen dienen dem Wohlbefinden und der Motivation der Mitarbeitenden und erzielen eine Reduktion der Absenzen. Die Schmid Gruppe betreibt ein aktives Absenzen- und Case-Management. Bei den Massnahmen zur Wiedereingliederung bei häufigen oder länger andauernden Ausfällen fördert sie aktiv die Zusammenarbeit mit ihren Sozialversicherungspartnern.

Massnahmen

- Ergonomie-Schulung für das richtige Arbeiten am Bildschirm
- Höhenverstellbare Stehpulte für das Büropersonal
- Top7, das tägliche Fünf-Minuten-Bewegungs- und Kräftigungsprogramm
- Verteilung von Früchten und Mineralwasser
- Raucherentwöhnungs-Seminar
- Beteiligung an der schweizweiten Mitmach-Aktion «bike to work»
- Bei Sportaktivitäten steht eine Garderobe mit Dusche zur Verfügung

Sozialcharta



Die Sozialcharta der Schmid Gruppe betont die starke Ausrichtung der Familie Schmid, nach sozialen Grundsätzen zu arbeiten. Sie gründet auf dem Wunsch und dem Ziel, Mehrwerte für möglichst viele Menschen zu schaffen und diese daran teilhaben zu lassen. Jedes Jahr werden 20 Prozent des Reingewinns der ganzen Schmid Gruppe für das Personal einerseits und für gemeinnützige Zwecke andererseits verwendet.

Mitarbeiterbeteiligung 10%

Als Zeichen der Wertschätzung erhält das Personal gemäss der Sozialcharta 10 Prozent des Reingewinns in Form von freiwilligen Sondervergütungen. Die gerechte Verteilung unter den Mitarbeiterinnen und Mitarbeitern erfolgt nach folgenden Grundsätzen:

- Einheitlicher Sockelbeitrag
- Dauer der Betriebszugehörigkeit
- Funktion und Verantwortung
- Individuelle Prämie

Unternehmerstiftung 10%

Die Schmid Gruppe setzt sich auch für das Wohl der Menschen ausserhalb der eigenen Unternehmensgruppe ein. 10 Prozent des Reingewinns fliessen in die Schmid Unternehmerstiftung, die ausschliesslich gemeinnützigen Zwecken dient.

Zukunftsorientiert

Die Verwirklichung grosser Ideen basiert auf klaren Definitionen von Zielen und Visionen. Die Schmid Gruppe orientiert sich an hohen und realistischen Zielen und nimmt darin ihre unternehmerische Verantwortung wahr.

Hochwertig

Bauen bedeutet Raum schaffen. In massgeschneiderter Form und in bester Qualität zu einem fairen Preis in der vereinbarten Zeit. Mit ihren praktischen und bedürfnisgerechten Immobilienprojekten leistet die Schmid Gruppe einen Beitrag für das Wohlbefinden der Gesellschaft.

Eigenständig

Den erfolgreichen Geschäftsgang nutzt die Schmid Gruppe als Chance für Investitionen. Die Eigenständigkeit wird dabei stets bewahrt. Um weiterhin zu den führenden Anbietern in den Bereichen Generalunternehmung, Bau und Immobilien zu zählen, passt die Schmid Gruppe ihre hohen Qualitätsstandards den neuen Entwicklungen laufend an. Sie betreibt ein prozessorientiertes Managementsystem, welches über die Anforderungen von ISO 9001 hinausgeht.

Nachhaltig

Die Schmid Gruppe wendet im Umgang mit natürlicher und gebauter Umwelt die Grundsätze einer nachhaltigen Umweltpolitik an. Sie unterhält ein System nach ISO 14001. Darin überprüft, bewertet und verbessert sie ihre Umweltleistungen anhand erarbeiteter Kennzahlen. Alle Gesetze, Verordnungen und Auflagen in Bezug auf Umweltschutz hält sie strikt ein. Wo keine gesetzlichen Regelungen bestehen, legt sie eigene Standards fest.

Energieeffizienz

- Bauten, deren Energiestandard besser ist, als es die Gesetze vorschreiben
- MINERGIE®-Standard, sofern es der Markt und der Standort zulassen
- Erneuerbare Energien zur Beheizung und Warmwasseraufbereitung
- Instruktion der Bewohner in richtigem Lüftungsverhalten
- Auswertungen der Energieeffizienz bei Eigenbauten
- Vereinbarung von Energiesparzielen mit der Energie-Agentur der Wirtschaft (EnAW), mit dem Ziel einer Reduktion des CO₂-Ausstosses und der Energiekosten
- Stromerzeugung mit eigener Photovoltaik-Anlage
- Energieeffiziente Fahrzeuge (Einkauf nach Auto-Umweltliste)

Weiterbildung im Umweltbereich

- Energieeffizientes Bauen
- ECO-Drive
- Umweltschutz auf der Baustelle



**«Auf uns können Sie
sich verlassen.»**

Von links: Markus Schmid, CEO der Schmid Gruppe | Laurenz Meier, Geschäftsführer | Beat Jäggi, stv. Geschäftsführer

Adressen

SCHMID GENERALUNTERNEHMUNG AG

Neuhaltenring 1
6030 Ebikon

Telefon 041 444 40 66
gu@schmid.lu

SCHMID GENERALUNTERNEHMUNG AG

Seestrasse 18B
6052 Hergiswil

Telefon 041 620 46 45
gu@schmid.lu

Impressum

Herausgeberin

SCHMID GRUPPE
Neuhaltenring 1
6030 Ebikon

Redaktion/Gestaltung

Karin Frauenlob, Schmid Gruppe
Monika Szalai, Schmid Gruppe

Korrektorat

Rita Baschung

Fotografie

Alfons Gut
Lukas Schnellmann, bellefoto
Schmid Gruppe

Titelbild

Chilenfeld Obfelden

Copyright © 2018 by Schmid Gruppe

GENERALUNTERNEHMUNG

ARCHITEKTUR

GENERALPLANUNG

GENERAL- UND TOTALUNTERNEHMUNG

www.schmid.lu

SCHMID
Ideen verwirklichen.