

# Neubau Terrassenhaus Eschenbachstrasse 2, Rothenburg

## Kurzbeschreibung

Verputzte Aussenwärmedämmung EPS  
200 mm, Deckputz Vollabrieb 1 mm  
(Brüstungen) Besenstrich horizontal  
(Fassadenfläche)

## Bauherr

Annette Schnyder, Rothenburg

## Architekt / Bauleitung

Cerutti Partner Architekten AG, Rothen-  
burg

## Referenzperson

Martin Richli Bauleiter  
Telefon 041 289 31 16

## Unternehmer

Schmid Bauunternehmung AG,  
Ebikon

## Arbeitsgattung

BKP 226.2 Verputzte Aussenwärmedäm-  
mung

## Nutzung

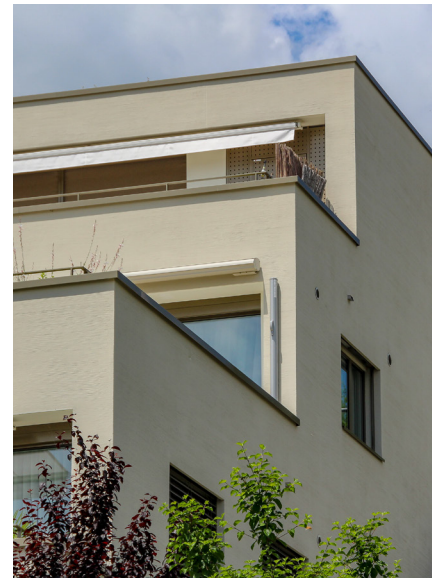
Mehrfamilienhaus

## Auftragssumme

130'000 CHF

## Realisierung

September - Dezember 2016



## BAUUNTERNEHMUNG

HOCHBAU

TIEFBAU

FASSADENBAU

BAUERNEUERUNG

[www.schmid.lu](http://www.schmid.lu)

**SCHMID**  
Ideen verwirklichen.