

Wohnüberbauung Chilenfeld, Obfelden

Kurzbeschreibung

Aussenwärmedämmung EPS 200 mm
mit Gewebeeinbettung zur Aufnahme
von Keramikplatten (Keramik Extrem)
Fensterzargen aus Aluminium 2mm EBL

Bauherr

Schmid Immobilien AG, Ebikon

Auftraggeber

Schmid Generalunternehmung AG,
Hergiswil

Bauleitung

Schmid Generalunternehmung AG,
Ebikon

Referenzperson

Roland Odermatt
Telefon 041 444 40 84

Unternehmer

Schmid Bauunternehmung AG, Ebikon

Arbeitsgattung

BKP 226.2 Verputzte Aussenwärmedäm-
mung

Nutzung

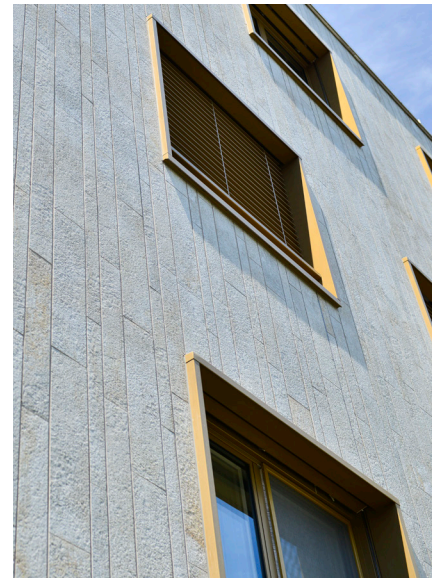
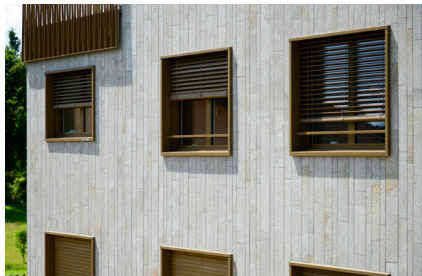
3 Mehrfamilienhäuser

Auftragssumme

460'000 CHF

Realisierung

Juni - Dezember 2017



BAUUNTERNEHMUNG

HOCHBAU

TIEFBAU

FASSADENBAU

BAUERNEUERUNG

www.schmid.lu

SCHMID
Ideen verwirklichen.