

An- und Umbau Schulhäuser Meierskappelerstrasse 15, Rotkreuz

Kurzbeschreibung

Umbauarbeiten an zwei Schulhäusern, bestehend aus neuen Eingängen, Raumvergrößerungen und Verstärkungen mit Stahlträgern. Im angebauten Mittelteil der beiden Trakte entstanden vier neue Schulräume.

Auftragssumme

440'000 CHF

Realisierung

Mai 2016 - August 2016

Bauherr

Gemeinde Risch, Rotkreuz

Architekt / Bauleitung

Architekturfabrik GmbH, Affoltern a.A.

Referenzperson

Daniel Baggenstos, Bauleiter
Telefon 044 761 99 61

Unternehmer

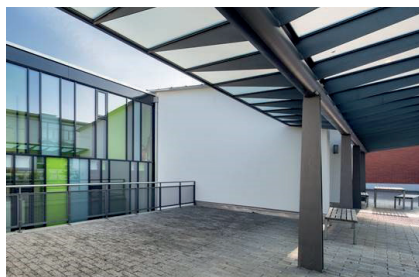
Schmid Bauunternehmung AG,
Zweigniederlassung Baar

Arbeitsgattung

BKP 211 Baumeisterarbeiten

Nutzung

Öffentlicher Bau



SCHMID BAUUNTERNEHMUNG AG
Zweigniederlassung Baar
Lättichstrasse 3 . 6340 Baar
Telefon 041 761 70 77 . bau@schmid.lu

www.schmid.lu

SCHMID
Ideen verwirklichen.