

Vier Mehrfamilienhäuser Spittelweg, Root

An zentraler Lage realisierte die Pro Familia Root vier grosszügige Wohnhäuser mit lichtdurchfluteten Familien- und Senioren-Wohnungen. Jedes der mehrgeschossigen Gebäude ist in Gestaltung, Materialwahl und Grundriss ganz individuell konzipiert – mit Satteldach und Holzfassade, sowie mit elegantem Flachdach und fein profilierter Metallfassade. Das Quartier ist verkehrsfrei, besitzt einen malerischen Aussenraum mit Gartenflächen, Fuss- und Velowegen, Begegnungszonen und Spielplätzen und ist über eine gemeinsame Einstellhalle erschlossen.

Bauherr

Wohnbaugenossenschaft Pro Familia, Root

Architektur

ARGE Bühler & Wicki Architekten AG, Root und Bischof Föhn Architekten ETH SIA, Zürich

Totalunternehmer

Schmid Generalunternehmung AG, Ebikon

Unternehmer

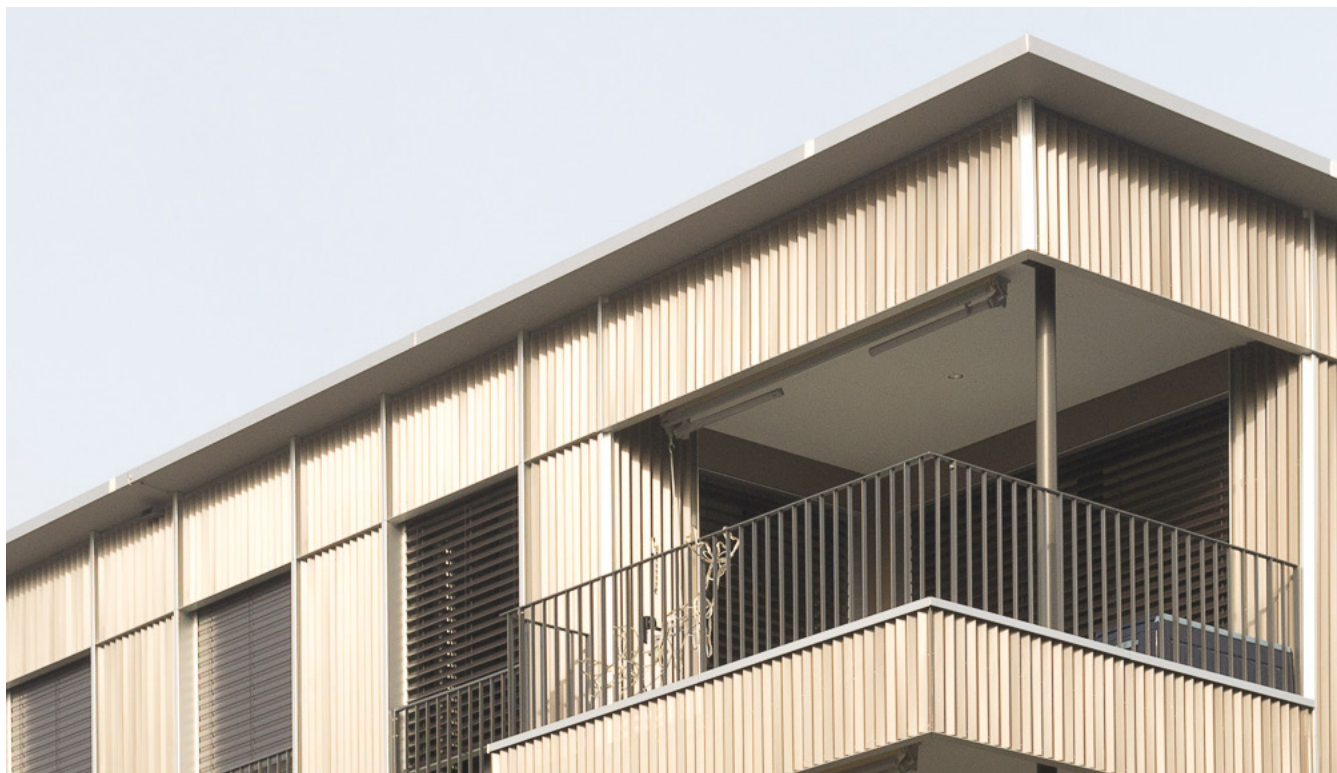
Schmid Bauunternehmung AG, Ebikon

Realisierung

Februar 2015 bis Oktober 2016

Nutzung

31 Familien- und Senioren-Wohnungen, 2 ½ bis 4 ½ Zimmer



SCHMID GENERALUNTERNEHMUNG AG

Neuhaltenring 1 . 6030 Ebikon
Telefon 041 444 40 66 . gu@schmid.lu

www.schmid.lu

SCHMID
Ideen verwirklichen.