

Neubau Geistlich Areal Helvetia B2.1, Brandstrasse, Schlieren

Kurzbeschreibung

Die Schmid Bauunternehmung erhielt den Baumeisterauftrag für das Erstellen von 200 Wohnungen mit Tiefgarage in einer Grundwasserregion.

Bauherr

Helvetia Versicherungen Immobilien,
Zürich

Architekt

Gmür und Gschwender Architekten,
Zürich

Referenzperson

Susan Held, Telefon 044 253 74 74

Bauleitung

Halter AG Gesamtleistungen, Zürich

Referenzperson

Blerim Reci, Bauleiter
Telefon 044 438 28 78

Unternehmer

Schmid Bauunternehmung AG,
Zweigniederlassung Wiggertal,
Altishofen

Arbeitsgattung

BKP 211 Baumeisterarbeiten

Nutzung

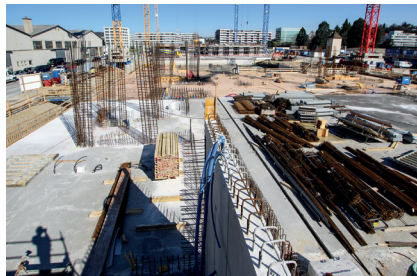
Wohnüberbauung

Auftragssumme

11.7 Mio. CHF

Realisierung

Januar bis Dezember 2018



BAUUNTERNEHMUNG

HOCHBAU

TIEFBAU

FASSADENBAU

BAUERNEUERUNG

www.schmid.lu

SCHMID
Ideen verwirklichen.