

Überbauung auf dem Geistlich Areal Brandstrasse 12, Schlieren

Kurzbeschreibung

Gebäudekomplex bestehend aus drei 8-geschossigen Gebäuden und einem Hochhaus mit 14 Stockwerken. Treppenhäuser in Sichtbeton Typ 4.1, Betonoberfläche in den Eingangsbereichen auf den einzelnen Geschossen gestockt. Decken im Hochhaus ebenfalls Sichtbeton Typ 4.1.

Bauherr

Geistlich immobilia AG, Schlieren

Referenzperson

Ladina Esslinger, Bauherrenvertreterin
Telefon 044 733 88 15

Bauleitung

Arcanus AG, Wollerau

Referenzperson

Guido Venzin, Bauleiter
Telefon 079 731 91 00

Unternehmer

Schmid Bauunternehmung AG,
Ebikon

Arbeitsgattung

BKP211 Baumeisterarbeiten

Nutzung

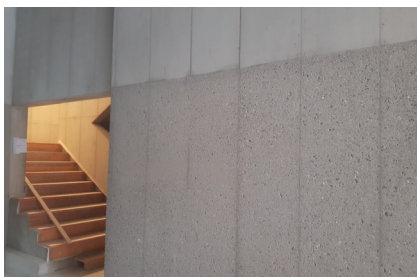
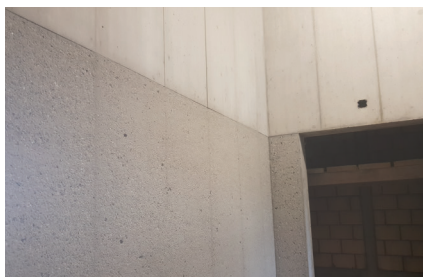
Wohn- und Geschäftshaus

Auftragssumme

13 Mio. CHF

Realisierung

November 2017 bis Juni 2019



BAUUNTERNEHMUNG

HOCHBAU

TIEFBAU

FASSADENBAU

BAUERNEUERUNG

www.schmid.lu

SCHMID
Ideen verwirklichen.