

Ersatzneubau Wohn- und Pflegezentrum, Lippenrüti, Neuenkirch

Kurzbeschreibung

Ersatzneubau und Erweiterung des Wohn- und Pflegezentrums Lippenrüti in Neuenkirch.

Bauherr

Gemeinde Neuenkirch

Architekt / Bauleitung

GKS Architekten Generalplaner AG,
Luzern

Referenzperson

Daniela Kohler, Bauleiterin
Telefon 041 249 99 58

Unternehmer

Schmid Bauunternehmung AG,
Ebikon

Arbeitsgattung

Baumeisterarbeiten

Nutzung

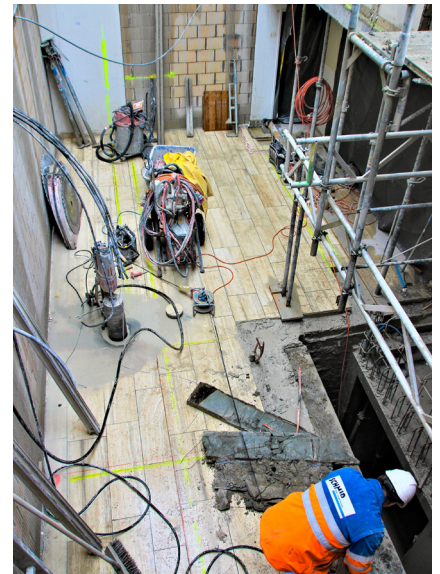
Wohnüberbauung

Auftragssumme

165'000 CHF

Realisierung

Juni bis Mai 2020



BAUUNTERNEHMUNG

HOCHBAU

TIEFBAU

FASSADENBAU

BAUERNEUERUNG

www.schmid.lu

SCHMID
Ideen verwirklichen.