

Erweiterung Gletschergarten Denkmalstrasse 4, Luzern

Kurzbeschrieb

Erweiterung des Gletschergarten in Luzern.

Unternehmer

Schmid Bauunternehmung AG,
Ebikon

Bauherr

Stiftung Gletschergarten Luzern

Arbeitsgattung

Baumeisterarbeiten

Bauleitung

Lombardi AG, Luzern

Nutzung

Öffentlicher Bau

Referenzperson

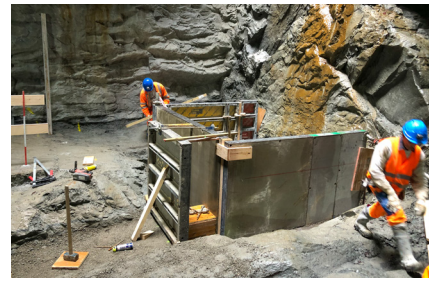
Roman Cavegn, Bauleiter
Telefon 041 226 40 50

Auftragssumme

2.3 Mio. CHF

Realisierung

Februar 2020 bis März 2021



BAUUNTERNEHMUNG

HOCHBAU

TIEFBAU

FASSADENBAU

BAUERNEUERUNG

www.schmid.lu

SCHMID
Ideen verwirklichen.