

Überbauung Schlierbacherstrasse, Büron

Kurzbeschrieb

Bau der vorgehängten Lamellen:
Aluminiumunterkonstruktion einbrenn-
lackiert mit Thermokonsolen, einbrenn-
lackierte Lamellen 40/160mm. Verklei-
dung der Eingänge mit Trapezblechen.

Bauherr

Partner Immobilien AG, Udligenswil

Bauleitung

Kontur Architekten AG, Stans

Referenzperson

Raphael Hug, Bauleiter
Telefon 041 624 90 70

Unternehmer

Schmid Bauunternehmung AG,
Ebikon

Arbeitsgattung

Vorgehängte Lamellen

Nutzung

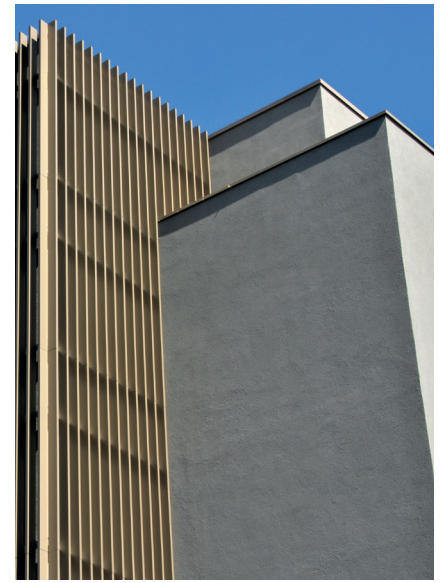
Wohnüberbauung

Auftragssumme

290'000 CHF

Realisierung

Januar bis September 2019



BAUUNTERNEHMUNG

HOCHBAU

TIEFBAU

FASSADENBAU

BAUERNEUERUNG

www.schmid.lu

SCHMID
Ideen verwirklichen.