

Neubau Mehrgenerationenhaus Schöneeggstrasse 28, Horw

Kurzbeschrieb

Komplette Tiefbauleistungen für 8m
Baugrube direkt an der Strasse und
mitten im Quartier.

Bauherr

Privatperson

Bauleitung

Wäli AG Ingenieure, Horw

Referenzperson

Reto Deschwanden, Bauleiter
Telefon 058 110 90 01

Unternehmer

Schmid Bauunternehmung AG,
Ebikon

Arbeitsgattung

Baugrubenaushub

Nutzung

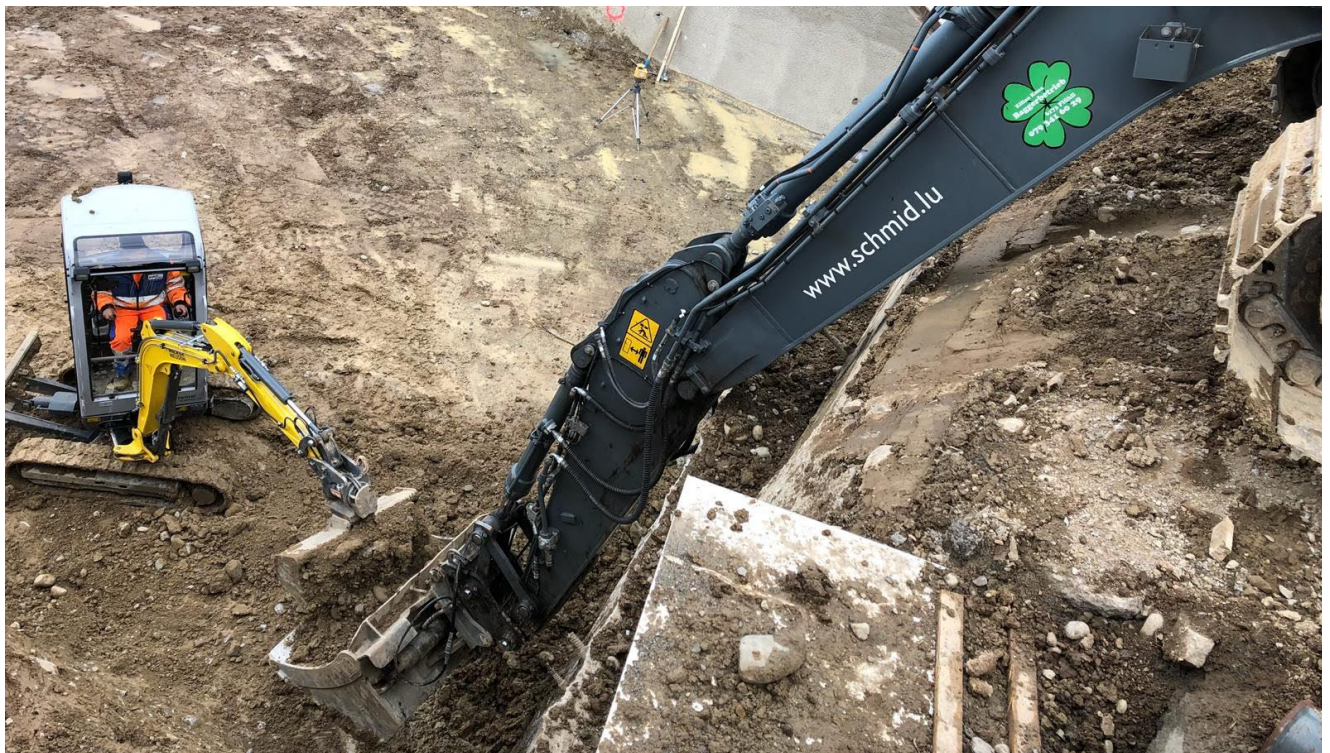
Mehrfamilienhaus

Auftragssumme

136'000 CHF

Realisierung

Februar bis März 2019



BAUUNTERNEHMUNG

HOCHBAU

TIEFBAU

FASSADENBAU

BAUERNEUERUNG

www.schmid.lu

SCHMID
Ideen verwirklichen.