

Sanierung Heilpädagogisches Zentrum Dorfstrasse 29, Hohenrain

Kurzbeschreibung

Hinterlüftete Eternitfassade mit Fassadenschiefer, 220mm Mineralwolldämmung und einer Holz-Metall-Unterkonstruktion. Mehrjährige Sanierung in vier Etappen.

Bauherr

Kanton Luzern

Architekt / Bauleitung

Baderpartner AG, Aarau

Referenzperson

Daniel Bichsel, Bauleiter
Telefon 062 738 80 20

Unternehmer

Schmid Bauunternehmung AG,
Ebikon

Arbeitsgattung

Hinterlüftete Fassade

Nutzung

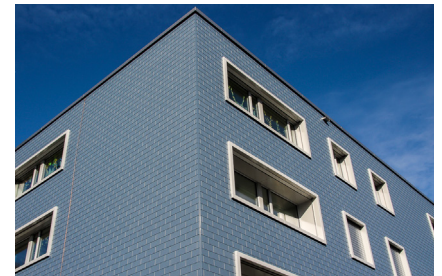
Öffentliche Einrichtung

Auftragssumme

1.05 Mio. CHF

Realisierung

1. Etappe: Mai 2019 bis Februar 2020
Weitere Etappen bis 2023



BAUUNTERNEHMUNG

HOCHBAU

TIEFBAU

FASSADENBAU

BAUERNEUERUNG

www.schmid.lu

SCHMID
Ideen verwirklichen.