

Ersatzneubau Mehrfamilienhaus Hinter-Bramberg 2, Luzern

Kurzbeschreibung

Verputzte Aussenwärmedämmung
Mineralwolle 200mm, System DurOeco.
Deckputz Kammstruktur und 1.2mm
abgefilzt, Sockel mit Klinker.

Bauherr

Miteigentümergeinschaft Rüedi,
Luzern

Bauleitung

Tripol Architekten AG, Luzern

Referenzperson

Ernst Zimmermann, Bauleiter
Telefon 079 659 64 85

Architekt

ro.ma roeoesli & maeder GmbH, Luzern

Unternehmer

Schmid Bauunternehmung AG,
Ebikon

Arbeitsgattung

Verputzte Aussenwärmedämmung

Nutzung

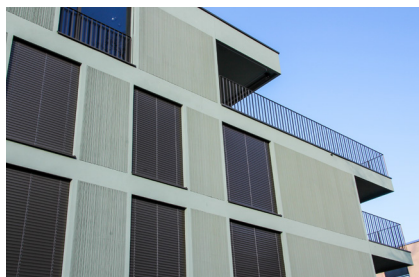
Mehrfamilienhaus

Auftragssumme

233'000 CHF

Realisierung

Juni bis Ende November 2019



BAUUNTERNEHMUNG

HOCHBAU

TIEFBAU

FASSADENBAU

BAUERNEUERUNG

www.schmid.lu

SCHMID
Ideen verwirklichen.