

# Hochwasserschutz Horütibach Mühlehof-Mühlefeldstrasse, Buttisholz

## Kurzbeschrieb

Umfangreiche Hochwasserschutzmassnahmen am Ortsrand von Buttisholz.

## Bauherr

Verkehr und Infrastruktur des Kt. Luzern

## Referenzperson

Christoph Knellwolf, Bauherrenvertreter  
Telefon 041 318 12 12

## Architekt / Bauleitung

PlanQuadrat AG, Ruswil

## Referenzperson

Branko Hurschler, Bauleiter  
Telefon 041 495 15 56

## Unternehmer

Schmid Bauunternehmung AG,  
Ebikon

## Arbeitsgattung

Wasserbau, Foundationsschichten für Verkehrsanlagen, Pflasterungen und Abschlüsse, Belagsarbeiten, Kanalisationen und Entwässerungen, Bauarbeiten für Werkleitungen, Baugrube und Erdbau, Ortbetonbau

## Nutzung

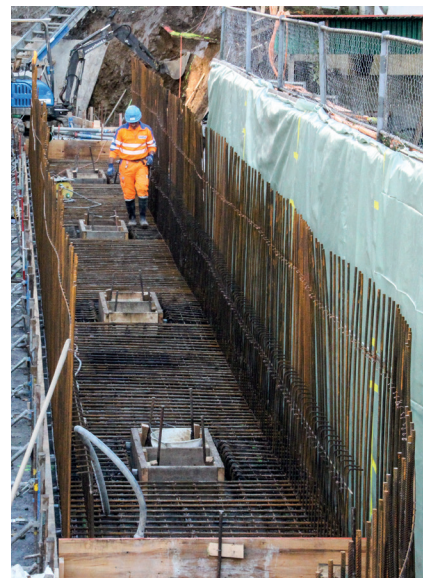
Hochwasserschutz

## Auftragssumme

890'000 CHF

## Realisierung

Oktober 2019 bis Juni 2020



## BAUUNTERNEHMUNG

HOCHBAU

TIEFBAU

FASSADENBAU

BAUERNEUERUNG

[www.schmid.lu](http://www.schmid.lu)

**SCHMID**  
Ideen verwirklichen.