

# Neubau MFH

## Eichholzstrasse 5, Steinhausen

### Kurzbeschrieb

EPS Dämmplatten 0.031, 180mm.  
Grundputz mit Bewehrungsgewebe /  
Deckputz Vollabrieb 2mm

### Bauherr

Privatperson

### Architekt

Schleiss + Partner Architekten AG,  
Steinhausen

### Referenzperson

Urs Annen, Architekt  
Telefon 041 741 41 41

### Unternehmer

Schmid Bauunternehmung AG,  
Ebikon

### Arbeitsgattung

Verputzte Aussenwärmedämmung

### Nutzung

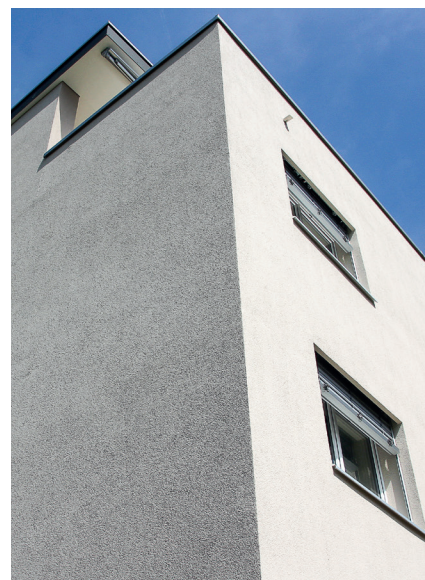
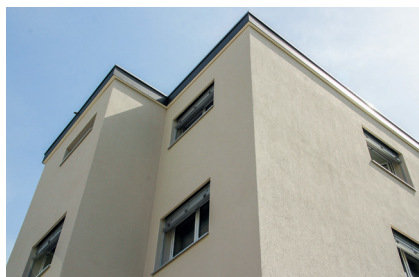
Mehrfamilienhaus

### Auftragssumme

121'500 CHF

### Realisierung

Januar bis Mai 2019



### BAUUNTERNEHMUNG

HOCHBAU

TIEFBAU

FASSADENBAU

BAUERNEUERUNG

[www.schmid.lu](http://www.schmid.lu)

**SCHMID**  
Ideen verwirklichen.