

# Schritt für Schritt zur Wohlfühloase Geretsweg, Root

## Kurzbeschreibung

Kompletterstellung einer Erholungszone direkt im eigenen Garten. Vom Entwurf bis zur Ausführung hat die Schmid Bauunternehmung den Garten realisiert.

## Planung

Schmid Bauunternehmung AG, Ebikon

## Referenzperson

Nathan Huwiler, Bauführer  
Telefon 041 444 40 43

## Unternehmer

Schmid Bauunternehmung AG,  
Ebikon

## Arbeitsgattung

BKP 421 Gärtnerarbeiten

## Nutzung

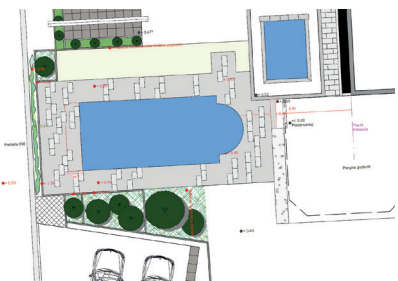
2-Familienhaus

## Auftragssumme

Aushub: 40'000 CHF  
Umgebung: 40'000 CHF

## Realisierung

November 2018 bis April 2019



## BAUUNTERNEHMUNG

HOCHBAU

TIEFBAU

FASSADENBAU

BAUERNEUERUNG

[www.schmid.lu](http://www.schmid.lu)

**SCHMID**  
Ideen verwirklichen.