

# Zwei Systeme kombiniert

## Neubau MFH Höflistrasse 9, Ebikon

### Kurzbeschreibung

Hinterlüftete Fassade mit Putzträgerplatten und mineralischem Abrieb unterschiedlicher Körnung.  
Spezialprofile als Abschluss bei jedem Stockwerk.

### Auftragssumme

480'000 CHF

### Realisierung

April - Juni 2015

### Bauherr

Familie Portmann, Ebikon

### Architekt / Bauleitung

GKS Architekten, Luzern

### Referenzperson

Patrick Muff, Bauleiter  
Telefon 041 249 99 99

### Unternehmer

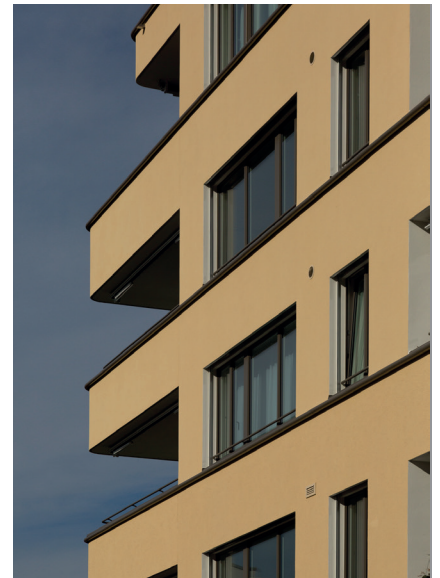
Schmid Bauunternehmung AG,  
Ebikon

### Arbeitsgattung

BKP 215.5 Äussere Bekleidungen

### Nutzung

Mehrfamilienhaus



SCHMID BAUUNTERNEHMUNG AG

Neuhaltenring 1 · 6030 Ebikon

Telefon 041 444 40 33 · [bau@schmid.lu](mailto:bau@schmid.lu)

[www.schmid.lu](http://www.schmid.lu)

**SCHMID**  
Ideen verwirklichen.