

PILATUS-AKADEMIE, LUZERN

NEUBAU PILATUS-AKADEMIE, CAMPUS ALLMEND, LUZERN

Neubau eines Schulhauses. Innenausbau: Wände Sichtbeton. Fassade: Sichtbeton - Brüstungen.

BAUHERR

Stiftung Pilatus-Akademie, Luzern

ARCHITEKT

Lütolf und Scheuner Architekten,
Luzern

BAULEITUNG

TGS Bauökonom AG, Luzern

BAUUNTERNEHMUNG

Schmid Bauunternehmung AG, Ebikon

ARBEITSGATTUNG

Rohbau mit überwiegend vielen Flächen
an Sichtbeton

NUTZUNG

Schul- und Wohnhaus für Studenten

BESONDERHEITEN

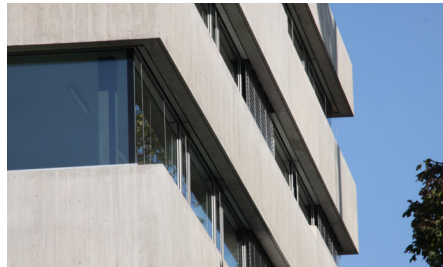
Sichtbeton Typ 3 und Typ 4. Typ 3,
Bretter gehobelt, vertikale Strukturen.

AUFTRAGSSUMME

2'100'000 CHF

REALISIERUNG

2013 - 2014



SCHMID BAUUNTERNEHMUNG AG

Neuhaltenring 1 · 6030 Ebikon

Telefon 041 444 40 33

www.schmid.lu · bau@schmid.lu

SCHMID
Ideen verwirklichen.

