

NEUBAU MFH NEUFROHALP, KRIENS

KONZEPT

In der Gemeinde Kriens am Stadtrand zu Luzern entstand an der Luzernerstrasse die erste Etappe der geplanten Wohnüberbauung Neufrohalp. Wo einst eine Ziegelei betrieben wurde, steht heute ein Mehrfamilienhaus mit fünf Geschossen.

NUTZUNG

Das Mehrfamilienhaus umfasst 16 Eigentumswohnungen mit 3 ½- bis 5 ½-Zimmern.

KONSTRUKTION

Das Gebäude ist in Massivbauweise konstruiert und mit einer hochwertigen Aussendämmung versehen. Das extensive Flachdach wie auch die kontrollierte Wohnungslüftung tragen dazu bei den MINERGIE®-Standard zu erreichen.

BAUHERR

Neufrohalp AG, Kriens

ARCHITEKTUR

GMT Architekten AG, Luzern

GENERALUNTERNEHMER

Schmid Generalunternehmung AG, Ebikon

BAUZEIT

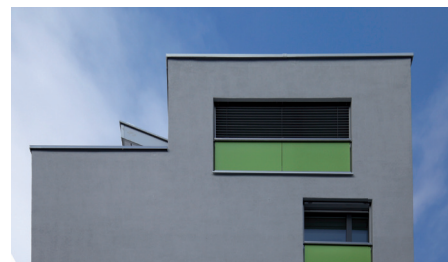
15 Monate

BEZUG

September 2012

AUFTRAGSSUMME

CHF 6.5 Mio



SCHMID GENERALUNTERNEHMUNG AG

Neuhaltenring 1 · 6030 Ebikon
Telefon 041 444 40 66
www.schmid.lu · gu@schmid.lu

SCHMID
Ideen verwirklichen.

