

## 2-FAMILIENHAUS SCHMALZ, EBIKON

### KONZEPT

Das ursprüngliche Gebäude stammte aus den 60iger Jahren und beinhaltete eine 4½-Zimmer-Wohnung. Das Haus mit Satteldach, Putzfassade und kleinen Fenstern musste aus energetischen und haustechnischen Gründen saniert werden. Nach einer genaueren Analyse wurde klar, dass die anstehende Sanierung grössere Eingriffe benötigen würde. Mit dem Umbau wurden folgende Ziele erreicht: eine optimale Ausnützung des Baulandes, eine nachhaltige Bausubstanz, ein tiefer Energieverbrauch sowie ein zeitgemässer Wohnungskomfort. Die Grundmauern blieben erhalten, das Untergeschoss wurde erweitert und mit zwei neuen Vollgeschossen und einer Attikawohnung ergänzt. Der neue Treppenhaustrakt erschliesst eine 3½-Zim-

mer-Wohnung im Erdgeschoss und eine 5½-Zimmer Maisonette-Wohnung in den oberen Etagen mit Aussicht auf den Rotsee und den Pilatus. Ein offener Autounterstand für zwei Fahrzeuge rundet den Umbau ab.

### NUTZUNG

Zwei Wohnungen mit je einer 3½- und 5½-Zimmer-Wohnung.

### KONSTRUKTION

Das Wohngebäude wurde im MINERGIE®-Standard errichtet. Das Erdgeschoss und das Obergeschoss sind in konventionellem Massivbau und die Attika in Holzbauweise errichtet. Die Gebäudehülle ist mit einer hinterlüfteten feingliedrigen Stülpschalung aus Eternit verkleidet.

### BAUHERR

Dominic Schmalz, Ebikon

### ARCHITEKTUR

Schmid Generalunternehmung AG, Ebikon

### BAUZEIT

8 Monate

### BAUBEGINN

September 2009

### BEZUG

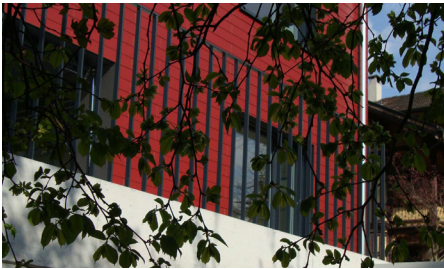
April 2010

### GESCHOSSFLÄCHE

315 m<sup>2</sup>

### AUFTRAGSSUMME

CHF 1,3 Mio.



### SCHMID GENERALUNTERNEHMUNG AG

Neuhaltenring 1 · 6030 Ebikon

Telefon 041 444 40 66

[www.schmid.lu](http://www.schmid.lu) · [gu@schmid.lu](mailto:gu@schmid.lu)

**SCHMID**  
Ideen verwirklichen.

